





Die Liga

der außergewöhnlichen Drucker

jetzt auch in Ihrer Firma!

UWE VANDREIER DIETMAR KOLLOSCHÉ ALEXANDRA WILKE UND ANDRÉ APPEL
 BERLINDRUCK UND GSG BERLIN PRÄSENTIEREN IN ZUSAMMENARBEIT MIT A1/BREMER KREUZ/A27 OSKAR-SCHULZE-STR. 12
 EINE CO-PRODUKTION MIT 28832 ACHIM EINE BERLINDRUCK PRODUKTION

EIN FILM VON REINHARD BERLIN FRANK RÜTER CASTING HEDDA BERLIN ANKE HOLSTE HERSTELLUNGSLEITER WALTER SCHWENN KOSTÜMDESIGNER BJÖRN GERLACH VOLKER KAHLERT MARCUS LATTERMANN
 HANS-H. LILIENTHAL ANDREAS MINDERMANN MIKE REIMERS JOCHEN RUSTEDT THOMAS VIERKE ERHARD VOSSMEYER JENS WETZEL IN ZUSAMMENARBEIT MIT CHRISTIAN EWERT MARIAN KACYNA
 MAKE-UP IRIS KAISER-BANDMANN SCHNITT JÖRG WORTMANN PRODUKTIONSDESIGNER THOMAS BARTELS MELAHAT HALTERMANN THOMAS HARTUNG LARS JANSSSEN RANDERS KÄRBER
 MONIKA PLOTTKE DENNY QUEDNAU MARLIES WELLBROCK FOTOGRAFIE-DIREKTOR CARSTEN HEIDMANN PRODUKTIONSLEITUNG KATJA LINDEMANN BEST GIRLS/BOYS JENS BECKEFELDT TIM BUSCHBAUM
 CHEVY ORLANDO FRITSCH HARIS NURCOVIC DELIA WEBER AUSFÜHRENDE PRODUZENTEN DAGMAR BAUMGARTEN SONJA CORDES HANS-JÜRGEN KULKE ECKARDT SCHULZ
 PRODUZENTEN KIRSTEN HINRICHS ROLF MAMMEN ANNE SWIERCZYNSKI DREHBUCH HENRIKE OTT NACH EINER IDEE VON PATRICK CALANDRUCCIO PETRA GRASHOFF REGIE ECKARD CHRISTIANI

www.berlindruck.de

INHALT

Redaktion

Vorwort	5
Der URV im Netz	6
Willkommen im Internet	9
Wir über uns	11
Eine kurze Reise durch die Zeit	13
Gemeinsam mehr erreichen	15
Unsere Veranstaltungen	16
Bildung vor Ort	28
Interview Master-Studentin	32
Fachkräftemangel	36
Zweigleisig durchstarten	40
Mitgliederverzeichnis von A - Z	47 - 67
Kontakte und Adressen	68 - 70
Impressum	71

Firmenportraits

Automatisierungs-Team Tote	19
Block Transformatoren-Elektronik	20
Neumann Großküchensysteme	22
Cordes & Bruns	23
Oetjen Logistik	24
maxsell Werbeagentur & Partner	25
Stadtwerke Verden	26
Stiftung Waldheim	27

Anzeigen unserer Mitglieder

Berlin Druck	2
BLOCK Transformatoren-Elektronik	4
Sparkassen	8
YTONG	10
EWE	12
Aller Weser Klinik	14
Dodenhof	18
KNOP Facharbeit	34
KNOP Gebäudedienste	35
Schladebusch und Bartling	38
Rosebrock	42
Raphael Personal-Service	46
maxsell Werbeagentur & Partner	49
Neumann Großküchensysteme	52
AOK - Die Gesundheitskasse	54
Köster Steuerberater	56
Autohaus Eggert	56
Körner-Electronic	59
SCHREIBER Haustechnik	60
WB&P Rechtsanwälte und Notare	60
Hochschule für Künste im Sozialen	62
Frerichs Glas	62
H+M Fiedler	64
FIDES	68
Atlas von der Wehl	71

75
JAHRE

75 JAHRE VORAUSSCHAUEND DENKEN UND HANDELN?

Kann man 75 Jahre lang innovativ und vorausschauend denken und handeln? Man kann. Denn BLOCK richtet seinen Blick seit der Gründung 1939 immer nur in eine Richtung: voraus in die Zukunft. So ist ein international operierendes Unternehmen entstanden, das 11 Gesellschaften und 38 Standorte weltweit umfasst und allein in Deutschland über 700 Mitarbeiter beschäftigt.

Mit unseren zukunftsweisenden Innovationen sind wir heute eines der weltweit führenden Unternehmen der Branche. Wir entwickeln uns konsequent weiter und investieren intensiv in Grundlagenforschung und Entwicklung. Gleichzeitig ist BLOCK seit Jahrzehnten ein verlässlicher und leistungsstarker Partner für Industrie und Handel.

Wir schauen und denken voraus – und das seit 75 Jahren.



WOLFGANG REICHELT
PRÄSIDENT



GERHARD BÖSE
VIZEPRÄSIDENT



JÜRGEN ESSELMANN
GESCHÄFTSFÜHRER

wir

Wo soll die Reise hingehen? Wie stelle ich meine Firma zukunftssicher auf? Welche Ziele verfolge ich? Fragen, die jeder Unternehmer zweifelsohne für sich alleine entscheiden muss. Voraussetzung sind aber immer die jeweiligen Mitarbeiter und Angestellten. Denn nur qualifiziertes Personal gewährleistet nachhaltigen Erfolg. Die aktuelle Broschüre des URV setzt deswegen einen Schwerpunkt auf das Thema „Ausbildung“. Beleuchtet wird dabei die Bildungslandschaft in den Landkreisen Rotenburg (Wümme) und Verden, genauso wie der drohende Fachkräftemangel und die Möglichkeiten des Dualen Studiums mit Beispielen der Umsetzung bei verschiedenen Mitgliedsunternehmen.

Fit für die Zukunft präsentiert sich ab sofort auch der URV – und zwar mit einem brandneuen Internetauftritt. Mit neuem Design und in frischen Farben, dazu klar und übersichtlich strukturiert, erfahren Mitglieder und Neueinsteiger alles Wissenswerte über den Verband. Ein wichtiger Schritt, um

als starke Gemeinschaft in der Öffentlichkeit wahrgenommen zu werden. Natürlich werden auch in dieser Ausgabe wieder sämtliche Verbandsmitglieder detailliert aufgeführt. In bewährter Manier kann ein schneller Überblick über die Produkte und Dienstleistungen der regionalen Anbieter gewonnen werden. Geschäftliche Kontakte können so neu geknüpft oder intensiviert werden – und das Netzwerk wächst.

Das Präsidium des Unternehmensverbands Rotenburg-Verden e.V. wird sich auch weiterhin für die wirtschaftliche Entwicklung der Region einsetzen. Zudem steht Ihnen der URV auch bei arbeitsrechtlichen Fragen und Problemen zur Seite. Bei der Lektüre dieser Broschüre wünschen wir Ihnen viel Spaß!

Wolfgang Reichelt
Präsident

Jetzt
in völlig
neuem
Gewand

Der URV im Netz

Der Unternehmensverband Rotenburg-Verden e.V. bietet neben einer aussagekräftigen Broschüre auch einen Internetauftritt in neuem Gewand. Mitglieder können nun flexibler Daten aktualisieren und zwischen verschiedensten Informationen wählen. Zahlreiche Mitglieder nutzen diesen Weg, um medienwirksam für sich zu werben. Nicht nur in der Broschüre wird persönlich und effektiv in Form eines Firmenportraits über die Mitglieder berichtet. Auch auf der Internetseite gibt es jeweils passend aufgebaut einen Raum für Firmenportraits, Informationen und Neuigkeiten.

Willkommen im Internet

Wir über uns

Eine kurze Reise durch die Zeit

Gemeinsam mehr erreichen

Veranstaltungen



Die erfolgreiche Entwicklung eines Unternehmens braucht einen starken Partner.

 Sparkasse Scheeßel
modern & innovativ

 Sparkasse Rotenburg-Bremervörde

 Kreissparkasse Verden

Ob Firmenzusammenschluss, Hightechgründung oder Bedarf an zusätzlichem Eigenkapital für die Expansion: Wir bieten umfassende Beratung und Finanzierung für den Mittelstand. Mehr Informationen erhalten Sie bei Ihrem Firmenkundenberater oder im Internet unter www.spk-scheessel.de, www.spkrb.de und www.ksk-verden.de.

Willkommen im Internet



Klar und übersichtlich strukturiert, in frischen Farben und mit geballten Informationen auf einen Blick – so präsentiert sich der neue Internetauftritt des URV. Hier erfahren Sie alles Wissenswerte über den Verband. Ein Service, der sowohl für Mitgliedsunternehmen als auch für potenzielle Neueinsteiger von großem Wert ist. In den unterschiedlichen Menüpunkten finden Sie schnell und unkompliziert genau die Information, die Sie gesucht haben. Seien es die Organe des URV, ein Überblick über die traditionsreiche Geschichte, die aktuellen Termine oder eine Übersicht über die angebotenen Serviceleistungen: Ein einziger Klick genügt.

Ein guter Überblick

Und wer sich einen Überblick über die mehr als 160 Mitglieder verschaffen möchte, ist auf der Homepage ebenfalls genau

richtig. Sehen Sie selbst, wer bereits Teil der starken Gemeinschaft im Wirtschaftsraum Rotenburg-Verden ist – und finden Sie immer den richtigen Ansprechpartner, Kontaktdaten natürlich inklusive.

Für Neueinsteiger und Abonnenten

Die Teilnahme am Netzwerk lässt sich auf der Seite ganz einfach realisieren, genau wie das Abonnement oder die Kündigung des Newsletters. Und im Pressebereich lesen Sie, wie die lokalen Zeitungen über den URV berichten. Es lohnt sich also in jedem Fall, einen Blick auf die neue Internetseite zu werfen. Die Adresse ist dabei das Einzige, was sich nicht geändert hat:

www.urv-online.de

Wir über uns

DER UNTERNEHMENSVERBAND ROTENBURG-VERDEN



Das wirtschaftliche Zentrum der Region, es sind die Zahlen, die für sich sprechen: Etwa 160 Unternehmen mit rund 14.000 Beschäftigten sind derzeit Mitglied im Unternehmensverband Rotenburg-Verden e. V. (URV). Im Landkreis Verden und dem Altkreis Rotenburg (Wümme) vertritt die Arbeitgeber-Organisation Firmen aus den Bereichen Industrie, Handwerk, Handel, Hotel und Gaststätten, Banken genauso wie Angehörige freier Berufe, beispielsweise Ärzte, Apotheker, Architekten oder Steuerberater.

Dabei spielt es keine Rolle, ob die einzelnen Firmen nur einen, oder mehr als 1000 Mitarbeiter haben – sie alle profitieren gleichermaßen von den Vorteilen einer Mitgliedschaft im URV. Und das, ohne an einen Tarifvertrag gebunden zu sein. Die Mitgliedschaft im URV ist tariffrei.

Ein ständiger Kontakt zu wichtigen Gruppen

Als Sprachrohr der regionalen Wirtschaft stehen die Mitglieder und Organe des URV in ständigem Kontakt zu politischen Entscheidungsträgern, Fachorganisationen und weiteren wichtigen Gruppen – und das bereits seit 1950. Das so entstandene Netzwerk reicht dabei weit über die Grenzen der Landkreise hinaus – über Hannover und Berlin bis in das Herz Europas, nach Brüssel. Dort setzt sich der URV für die Belange und Interessen der

heimischen Wirtschaft ein, damit der Wirtschaftsraum rund um Aller, Weser, Wümme und Wieste das bleibt, was er schon heute ist: Ein attraktiver Wirtschaftsraum, der sich im Vergleich mit anderen Regionen nicht zu verstecken braucht.

Übrigens: Der URV ist auch Mitglied der Unternehmensverbände Niedersachsen. Und damit in der Bundesvereinigung der Deutschen Arbeitgeberverbände in Berlin vertreten.

Das Präsidium leitet den URV

Geleitet und gesetzlich vertreten wird der URV vom Präsidium. Präsident des Verbands ist der Verdener Unternehmer Wolfgang Reichelt (BLOCK Transformatoren-Elektronik GmbH). Das Amt des Vizepräsidenten bekleidet Gerhard Böse (Oetjen Logistik GmbH, Rotenburg), Schatzmeister ist Horst Dieter Werwoll (Sparkasse Rotenburg-Bremervörde).

Zu den weiteren Präsidiumsmitgliedern zählen Hajo Jäkel (Autotreff GmbH & Co. KG, Achim), Karl Schaffrath (Karl Schaffrath Import/Export GmbH, Oyten), Pia Nürnberg-Duda (Wolf Nürnberg Hoch-, Tief- u. Straßenbau GmbH, Verden), Norbert Behrens (Planungsgemeinschaft Nord GmbH, Rotenburg) sowie Stefan Kalt (Sparkasse Rotenburg-Bremervörde, Rotenburg). Die laufenden Geschäfte werden von Geschäftsführer und Rechtsanwalt Jürgen Esselmann wahrgenommen.

YTONG®

**WIR WAREN SCHON
ENERGIEEFFIZIENT ALS
NOCH NIEMAND
DAS WORT KANNTEN.**

YTONG Porenbeton steht seit jeher als weißer massiver Wandbaustoff für Wärmedämmung in Kombination mit hoher Druckfestigkeit und Tragfähigkeit. In unserem Technologie- & Forschungszentrum entwickeln wir unsere Produkte und Services stetig für die Gebäudelösung von Übermorgen weiter. So ermöglicht der neue YTONG Planblock mit einem Lambda-Wert von bis zu 0,07 W/(mK) den Bau von Energiesparhäusern mit schlanken, einschaligen Außenwänden ohne zusätzliche Wärmedämmung bis hin zum Effizienzhaus Plus.

Mehr Infos, auch über SILKA Kalksandstein, unter www.ytong-silka.de

INTELLIGENZ IST DER BESTE BAUSTOFF.





Unsere Energie für Ihren Erfolg

Individuelle Energielösungen von EWE

Wir haben für jedes Unternehmen die passende Lösung: Mit unserer mehr als 80-jährigen Erfahrung als Energiedienstleister unterstützen wir Sie darin, effizienter und erfolgreicher zu sein – durch innovative Strategien und maßgeschneiderte Energielösungen. Ihr persönlicher Ansprechpartner erwartet Sie mit der richtigen Energie.



Energie. Kommunikation. Mensch. | www.ewe.de



Eine kurze Reise durch die Zeit

DIE GESCHICHTE DES URV

Es ist eine bewegte Geschichte, auf die der URV seit seiner Gründung im Jahr 1950 zurückblicken kann. Eine Geschichte mit Höhen und Tiefen – aber stets mit einem klaren Ziel vor Augen: Der bestmöglichen Unterstützung seiner Mitglieder. In Ermangelung eines allgemeinen Arbeitgeberverbands waren die Unternehmen der Landkreise Verden und Rotenburg (Wümme) in der Zeit nach dem Zweiten Weltkrieg in sozial- und arbeitsrechtlichen Fragen zunächst auf sich allein gestellt. Ein Umstand, den der Verdener Fabrikant Anton Hönig sowie der damalige 1. Syndicus der Industrie- und Handelskammer der Zweigstelle Verden, Dr. Kurt Jochim, nicht akzeptieren wollten.

Ein Zusammenschluss von Arbeitgebern

Mit Unterstützung des Rotenburgers Heinz Winkelmann wurde im Frühjahr 1950 zunächst ein Zusammenschluss von Arbeitgebern gegründet, der als „Außenstelle des Arbeitgeberverbandes Stade und Umgebung“ geführt werden sollte. Gut fünf Jahre später erfolgte die Loslösung vom Stader Verband, sodass seit dem 1. Januar 1956 der Arbeitgeberverband für die Kreise Rotenburg und Verden mit etwa 80 Mitgliedern unter Vorsitz von Hans-Heinrich Söhl als selbstständiger Bezirksverband bei der Landesregierung gemeldet war. Nur vier Jahre später hatte der Verband bereits die 100-Mitglieder-Marke durchbrochen.

1971 erfolgt die Umbenennung

Ein weiteres zentrales Ereignis spielte sich im Jahr 1971 ab. Um den Verband auf eine breitere Basis zu stellen, erfolgte die Umbenennung in „Unternehmensverband Rotenburg-Verden e.V.“. In den 1980er Jahren machte dann die zweite Ölkrise der regio-

nenal Wirtschaft und dem Verband zu schaffen. Zahlreiche Mitglieder mussten Konkurs anmelden, die Arbeitslosenquote im Arbeitsamtsbezirk Verden stieg von 4,2 Prozent (1980) auf 10,8 Prozent (1988). Eine Entwicklung, die sich auch im URV stark bemerkbar machte. Von 1980 bis 1989 sank die Zahl der Mitglieder von 165 auf 132.

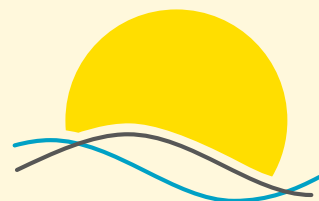
Die Wirtschaftstafel entsteht

Im Jahr 1992 wurde dann eine Veranstaltung aus der Taufe gehoben, die bis heute Bestand hat und nichts an ihrer Bedeutung verloren hat: die Wirtschaftstafel. Zwei Jahre später beschloss die Mitgliederversammlung zudem eine Satzungsänderung, wonach der Vorstand in ein Präsidium umgewandelt wurde. Als Präsident wurde Wolfgang Reichelt gewählt, der auch heute noch für die Geschicke des Verbands verantwortlich zeichnet.

Eine Verbandsbroschüre im Wandel der Zeit

Während die Kernaufgabe des URV in den vergangenen 64 Jahren stets dieselbe geblieben ist, hat sich die Außendarstellung umso stärker verändert – wie ein Blick auf die Entwicklung der Verbandsbroschüre eindrucksvoll beweist. So bestach die erste Ausgabe aus dem Jahr 1996 noch durch eine markante Spiralbindung, die ein buntes Durcheinander von Papieren verschiedener Sorten und Farben vereinte. Im Jahr 2003 erschien die Broschüre dann erstmals in gehefteter Form und entwickelte sich fortan kontinuierlich weiter. So kommt es, dass Sie heute ein übersichtliches und einheitliches Layout vorfinden, kombiniert mit einem professionell erstellten redaktionellen Teil, der interessante Themen aufbereitet und anbietet.

NAH AM PATIENTEN



ALLER-WESER-KLINIK
ACHIM UND VERDEN

Die **Aller-Weser-Klinik gGmbH** als Klinikverbund verfügt über alle wichtigen Fachgebiete der medizinischen Versorgung. Wir bieten Ihnen eine qualitativ hochwertige ärztliche Behandlung und Pflege, verbunden mit einem hohen Maß an individueller menschlicher Zuwendung.

Unser **Leistungsspektrum** umfasst im **Krankenhaus Achim**: Allgemein- & Unfallchirurgie und Orthopädie mit Gelenkersatz an Hüften & Knien, Plastische Chirurgie mit Hand- & Fußchirurgie, Neurochirurgie mit Schwerpunkt Wirbelsäule, Urologie, HNO mit Schlaflabor, Innere Medizin mit Allgemeiner Inneren Medizin & Geriatrie, Intensivstation und Notfallambulanz. **Krankenhaus Verden**: Unfallchirurgie mit Gelenkersatz an Schulter & Hüften, Visceralchirurgie mit Fokus auf minimalinvasiver Chirurgie, Frauenheilkunde & Geburtshilfe, Innere Medizin mit Gastroenterologie & Kardiologie, Intensivstation und Notfallambulanz mit Aufnahmestation.

Bierdener Mühle 2 · 28832 Achim · Telefon: 04202-998-0 · Telefax: 04202-84127 · achim@aller-weser-klinik.de
Eitzer Straße 20 · 27283 Verden · Telefon: 04231-103-0 · Telefax: 04231-103-333 · verden@aller-weser-klinik.de

www.aller-weser-klinik.de

Gemeinsam mehr erreichen

S O P R O F I T I E R E N S I E V O M U R V

„Das Ganze ist mehr als die Summe seiner Teile“ - eine Weisheit, die gerade in der heutigen Wirtschaftslandschaft aktueller denn je erscheint. Denn was Aristoteles schon vor mehr als 2000 Jahren feststellte, gilt auch heute noch uneingeschränkt. Die Teilnahme an einem Netzwerk kann zum Beispiel Größen- oder kapazitätsbedingte Nachteile einzelner kleinerer Betriebe ausgleichen und damit die Wettbewerbsfähigkeit aller Beteiligten stärken. Ein Zusammenschluss fördert so die gemeinsame Entwicklung, die Produktion und den Vertrieb von Erzeugnissen und Dienstleistungen. Die Folge ist eine stärkere Wettbewerbsfähigkeit, die wiederum zu einer besseren Marktposition und einem größeren Marktanteil führt. Netzwerke wie der URV bündeln aber auch Wissen und Erfahrungen - die Grundlage für Innovationen. Ein weiteres zentrales Merkmal von Netzwerken ist zudem die Tatsache, dass Beziehungen in der Regel langfristig angelegt werden und somit für die Region von immenser Bedeutung sind.

Stärke unserer Region

Die wirtschaftliche Stärke unserer Region wird dadurch positiv beeinflusst. Es entsteht ein positives Klima für leistungsfähige und international wettbewerbsfähige Kooperationen. Der Unternehmensverband Rotenburg-Verden e.V. ist die ideale Plattform für aktives und nachhaltiges Netzwerken. Mit dem WIRTSCHAFTSTREFF und der Wirtschaftstafel bietet der Verband zwei regelmäßige Veranstaltungen an, bei denen sich die Unternehmer der Region in ungezwungener Atmosphäre austauschen und neue Kontakte knüpfen können. Der WIRTSCHAFTSTREFF wird zwei Mal pro Jahr ausgerichtet, direkt bei

einem URV-Mitglied vor Ort. Die jährliche Wirtschaftstafel bietet zudem die Möglichkeit, mit Entscheidungsträgern aus Politik und Verwaltung in Kontakt zu treten.

Da der Unternehmensverband in vielen Gremien präsent ist (Verwaltungsausschuss der Agentur für Arbeit, Ausbildungsplatzkommission beim Landkreis etc.), können unternehmerische Interessen direkt in der Selbstverwaltung oder bei Verwaltungsträgern vertreten werden. Die Vernetzung mit Entscheidungsträgern in der Verwaltung darf ebenfalls nicht unterschätzt werden. Über den Netzwerk-Charakter hinaus ist der URV ein verlässlicher Partner bei arbeits- und sozialrechtlichen Fragen. Besonders der umfangreiche Bereich des Personalwesens ist immer wieder Gegenstand offener Fragen und Streitigkeiten. Von der Wahl des richtigen Arbeitsverhältnisses, der Ausgestaltung des Bewerbungsverfahrens bis zur korrekten Formulierung der Stellenanzeige gibt es zahlreiche Klippen und Untiefen, die umschifft werden müssen.

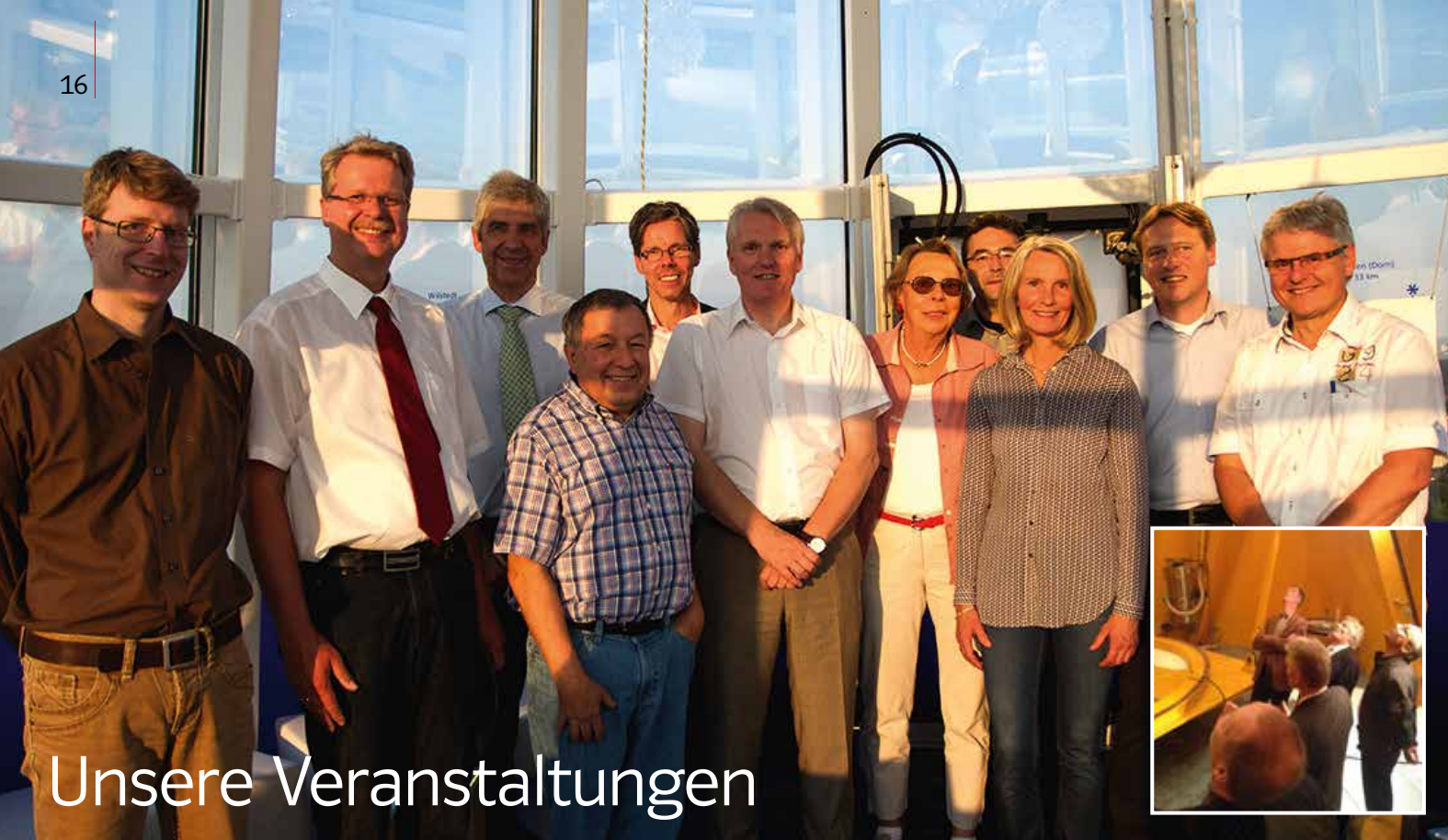
Der URV steht dabei auf Wunsch stets beratend zur Seite. Auch beim nächsten Schritt, der Formulierung des jeweils passenden Arbeitsvertrags, unterstützt der Verband seine Mitglieder. Gleiches gilt für Fragen im laufenden Arbeitsverhältnis: Urlaubsgewährung, vertragswidrige Handlungen, Formulierung von Abmahnungen und Arbeitszeugnissen, Kündigungen sowie Betriebsratsanhörungen.

Der URV vertritt seine Mitglieder überdies vor Arbeitsgerichten oder steht beratend und unterstützend zur Seite - und das bundesweit. Ziel ist dabei stets eine schnelle und akzeptable Beendigung des Rechtsstreits. Sowohl die Beratungsleistungen als auch mögliche Prozessführungen sind übrigens von den Mitgliedsbeiträgen gedeckt.

Veranstaltungen des URV

Ein weiterer Pluspunkt der Mitgliedschaft im URV sind regelmäßige Veranstaltungen zu ganz unterschiedlichen Themen. Ob der Besuch des Fallturms in Bremen, Werksbesichtigungen verschiedenster Unternehmen oder informative Vorträge interessanter Referenten über wirtschaftlich relevante Aspekte - die Palette an Angeboten ist breit und wird erfahrungsgemäß gerne angenommen. Mit einem E-Mail-Rundschreiben werden die URV-Mitglieder außerdem hochaktuell über interessante Sachverhalte aus Politik, Recht und Wirtschaft informiert - umfassend, schnell und verständlich.





Unsere Veranstaltungen

Weite Sicht für die weitsichtigen Unternehmerinnen und Unternehmer des URV ermöglichte die Besichtigung des Fallturms in Bremen.

Der URV ist weit mehr als ein loser Zusammenschluss einzelner Unternehmen. Das beweist ein Blick auf die Veranstaltungen der vergangenen Monate. Auf dem Programm standen zum Beispiel die gemeinsamen Firmenbesuche – die WIRTSCHAFTSTREFFs, die traditionelle Wirtschaftstafel und, ganz aktuell, ein Blick hinter die Kulissen des Bremer Fallturms. Neben dem Interesse an den jeweiligen Themenschwerpunkten steht immer auch der persönliche Austausch der Mitglieder ganz oben auf der Agenda – und füllt damit das Netzwerk URV stetig mit neuem Leben.

40 Kilometer Sicht mitten in Bremen

Für eine Besuchergruppe des URV erfüllte sich am 3. Juli 2014 der Wunsch, einmal hinter die Kulissen des Bremer Fallturms zu schauen. Das Zentrum für angewandte Raumfahrttechnologie und Mikrogravitation (ZARM) empfing nach zwei Terminen im vergangenen Oktober erneut eine Besuchergruppe des Verbands und führte diese vom Keller bis zur Kanzel. Geschäftsführer Holger W. Oelze präsentierte seinen Gästen die zahlreichen Arbeitsstationen des Turms. Die Zeit vor der Führung nutzten die URV-Mitglieder zu einem spontanen Get-Together, um einander besser kennenzulernen.

Und auch die Möglichkeit, mit einem echten Fachmann zu sprechen, ließ niemand ungenutzt verstreichen: Von der ersten bis zur letzten Sekunde beantwortete Oelze die vielen Fragen der interessierten Besucher. Beeindruckt zeigte sich die Gruppe von der Offenheit, mit der der Gastgeber technische und standortpolitische Fragen beantwortete. Und auch das Gruppenfoto zum Abschluss war ein echtes Highlight: Der klare Himmel gewährte einen Blick über eine Strecke von rund 40 Kilometern.

Ein Garant für das wirtschaftliche Wohl

Als gesellschaftliches Ereignis ist sie längst eine feste Institution im Veranstaltungskalender geworden: Die Wirtschaftstafel des URV. Ehrengast der 17. Auflage im vergangenen Spätherbst in der Verdener Niedersachsenhalle war auf Einladung von Verbandspräsident Wolfgang Reichelt der niedersächsische Finanzminister Peter-Jürgen Schneider. Er vertrat den kurzfristig verhinderten Ministerpräsidenten Stephan Weil, der zu den Koalitionsverhandlungen nach Berlin gerufen worden war. Mehr als 150 Gäste waren der Einladung des URV gefolgt und erlebten, welch positiven und nachhaltigen Einfluss die Zusammenarbeit von Mitgliedsunternehmen für die Region haben kann.

Nach einer Begrüßung durch Manfred Schäfer, Vorsitzender des Hannoveraner Verbandes sowie des Geschäftsführers des weltgrößten Zusammenschlusses von Züchtern für Hannoveraner Pferde, Dr. Werner Schade, erlebten die Gäste die Präsentation von edlen Spring- und Dressurpferden. Wolfgang Reichelt hob anschließend hervor, dass die regionale Wirtschaftskraft ihren Ursprung in leistungsstarken, familiengeführten mittelständischen Unternehmen habe. Um diese Kraft zu erhalten, gelte es, auch die nötigen Rahmenbedingungen zu schaffen. So sei insbesondere im Zuge der Raumordnung darauf zu achten, dass im Verbandsgebiet ansässige Unternehmen nicht benachteiligt würden, sondern ihnen weiterhin die Möglichkeit zur Expansion gegeben werde. In seiner anschließenden Rede betonte der niedersächsische Finanzminister Schneider, dass das Land Niedersachsen sowie seine Wirtschaft gut aufgestellt seien. Eine entsprechende Erhebung hätte ergeben, dass fast 90 Prozent der befragten Unternehmen ihre Geschäftsposition als befriedigend oder besser beurteilt hätten.

Mit Qualität und Hightech zum Weltmarktführer

Durchschnittlich 38 Millionen Euro erwirtschafteter Umsatz pro Jahr, mehr als



Ob Reifenrunderneuerung in Bremen, Gedankenaustausch mit der Polizeispitze in Verden oder der Besuch beim Hannoveraner-Verband, die Veranstaltungen des URV bieten neben aktuellen Informationen auch viel Gelegenheit zum Netzwerken.

200 Mitarbeiter, 90 Prozent Exportanteil, Erfahrung seit 1946, mit dem Standort Achim eng verbunden. Diese und weitere Fakten konnten die Geschäftsführer Klaus Freese und Christian Decker der Firma Klöckner DESMA Schuhmaschinen den Teilnehmern des ersten WIRTSCHAFTSTREFFs 2013 vermitteln. Die mehr als 20 Gäste erfuhren neben der Geschichte der Firma DESMA auch viele Fakten über die Entwicklung des Baus von Schuhmaschinen bis hin zur heutigen „Karussellmaschine“, bei der Sohle und Schaft direkt miteinander verbunden werden. Vor dem Hintergrund, dass circa 80 Prozent aller Schuhe in Asien hergestellt werden, ist es bemerkenswert, dass DESMA-Schuhmaschinen wieder die Produktion von Schuhen in Deutschland und Europa wirtschaftlich machen. Im anschließenden Rundgang erhielten die Teilnehmer einen Einblick in die Produktion und Entwicklung von Schuhmaschinen und konnten auch „Karussellmaschinen“ in verschiedenen Fertigungsphasen begutachten.

Unternehmer erleben Runderneuerung

Zum zweiten WIRTSCHAFTSTREFF 2013 bot der URV seinen Mitgliedern einen weiteren Einblick in die Leistungsfähigkeit eines seiner Mitgliedsunternehmen. In Zusammenarbeit mit dem

Mitgliedsunternehmen „Phantastische Momente - Jens Emigholz“ aus Bremen erfolgte eine Besichtigung des Werks zur Reifenrunderneuerung der Firma „Emigholz - Der Reifentreff“ in Bremen-Mahndorf. Runderneuerte LKW-Reifen seien ressourcenschonende Produkte, die qualitativ hochwertig und Neureifen in keinsten Weise unterlegen seien, wie Geschäftsführer Harald Emigholz ausführte. Die hohe Qualität und der Nutzen des Einsatzes runderneuerter Reifen zeige sich am Anteil von 40 bis 50 Prozent dieser Reifen im Nutzfahrzeugsektor. Nach dem Rundgang durch die Produktion zeigten sich die Teilnehmer von der Qualität der Fertigung beeindruckt.

Polizei ist Partner der Wirtschaft

Zu einem Gedankenaustausch zwischen Wirtschaft und Polizei trafen sich Anfang Mai 2014 URV-Präsident Wolfgang Reichelt und Geschäftsführer Jürgen Esselmann mit dem Inspektionsleiter der Polizeiinspektion Verden/Osterholz, Uwe Jordan, sowie dem Leiter des Zentralen Kriminaldienstes, Martin Erfttenbeck. Jordan und Erfttenbeck informierten über die Aufgaben der Inspektion sowie die Kriminalitätslage im Landkreis Verden. Dabei wurden neben der gestiegenen Zahl von Einbruchdiebstählen die Internetdelikte sowie die Kriminalität

rund um die Thematik Kinderpornographie hervorgehoben. Weiterhin stellte der Inspektionsleiter die Aufgaben der Verkehrsüberwachung dar. In diesem Zusammenhang wies Jordan aber eben auch darauf hin, dass in allen Bereichen polizeilicher Arbeit eine zunehmende Spezialisierung erforderlich sei, um auf die vielfältigen Anforderungen angemessen und zielorientiert reagieren zu können. Das wiederum ziehe zwangsläufig eine steigende Arbeitsbelastung nach sich. Exemplarisch machte Jordan dies an den notwendigen Arbeitsprozessen bei Einbruchdiebstählen oder Internetkriminalität fest. Einig war sich die Gesprächsrunde darüber, dass das Thema Nachwuchsgewinnung immer ein elementares Anliegen sein wird, nicht nur in der freien Wirtschaft, sondern auch in den Behörden. Überall werden qualitativ gut ausgebildete Berufsanfänger gesucht, die Arbeitgeber müssen hingegen dafür Sorge tragen, dass der Beruf für die jungen Menschen attraktiv ist und auch in Zukunft bleibt. Der Präsident des URV betonte dabei unmissverständlich, dass die Polizei ein Ansprechpartner für die Wirtschaft sei und die Wirtschaft die Arbeit der Polizei für unverzichtbar erachte. Eine Wiederholung dieses Gesprächs, bei dem die Polizeiinspektion den Verantwortungsträgern aus der Wirtschaft einzelne polizeiliche Bereiche vorstellen möchte, ist bereits verabredet.

DAS GRÖSSTE SHOPPING-CENTER DES NORDENS: WIR WACHSEN MIT DEN WÜNSCHEN UNSERER KUNDEN.

SHOPMALL
POSTHAUSENMODEWELT
KALTENKIRCHEN

AMBIENTE



SPORTWELT



GENIESSERWELT



SHOPPINGSPASS



WOHNWELTEN



GASTRONOMIE



MARKENSHOPS



dodenhof begeistert jährlich Millionen von Kunden mit einem einzigartigen Einkaufserlebnis.

An unseren zwei Standorten in Posthausen und Kaltenkirchen laden die ModeWelt, die WohnWelten, die SportWelt sowie ein verführerisches Angebot an Gastronomie und Entertainment – in Posthausen dazu die TechnikWelt, die GenießerWelt und die neue ShopWelt mit namhaften Markenfilialen – zum Shoppen und Erleben ein.

Und wir wachsen ständig weiter, mit den Ansprüchen an modernen Handel, als Arbeitgeber, als Ausbilder, als Vollversorger, als Teil unserer Region.

Die ShoppingWelt

dodenhof

Firmenportraits

UNTERNEHMEN DES URV STELLEN SICH VOR

<i>Automatisierungs-Team Tote</i>	19
<i>BLOCK Transformatoren-Elektronik</i>	20/21
<i>Neumann Großküchen</i>	22
<i>Cordes & Bruns Immobilien</i>	23
<i>Oetjen Logistik</i>	24
<i>maxsell Werbeagentur & Partner</i>	25
<i>Stadtwerke Verden</i>	26
<i>Stiftung Waldheim Cluvenhagen</i>	27



Kompetenz aus Thedinghausen: Über 40 Mitarbeiter mit langjähriger Erfahrung im Automatisierungsbereich bilden das Automatisierungs-Team Tote.

Das Automatisierungs-Team Tote realisiert anspruchsvolle Automatisierungsaufgaben mit Schwerpunkten in den Bereichen Lebensmittel-, Tierfutter-, Chemische Industrie, Sondermaschinen- und Automobilbau.

Die Produktionsabläufe werden von uns analysiert und der Steuerungsaufbau gemeinsam mit dem Kunden konzipiert. Die Realisierung umfasst die Konstruktion (CAD), den Schaltschrankbau, die Installation und die Programmierung für Steuerungen, Visualisierung und Leitsysteme incl. Anbindung an vorhandene Warenwirtschaftssysteme unserer Kunden. Diese Anlagen werden von unseren fachkundigen Mitarbeitern weltweit installiert und in Betrieb genommen. Wir beschäftigen Facharbeiter, Meister, Techniker und Ingenieure sowie kaufmännische Mitarbeiter bis hin zum Betriebswirt. Auszubildende durchlaufen die technischen Bereiche in unserem Hause und sichern sich nach erfolgreichem Abschluss einen interessanten Arbeitsplatz im Unternehmen.

Automatisierungs-Team Tote GmbH

Braunschweiger Str. 43 · 27321 Thedinghausen

Telefon 04204 / 9164-0 · www.attote.de





DIE RICHTUNG IST KLAR:

Es geht nach vorne, in die Zukunft. Wer sich auf den Lorbeer der Vergangenheit ausruht, verpasst den Anschluss. Deswegen legt die BLOCK Transformatoren-Elektronik GmbH größten Wert auf zukunftsweisende Innovationen, Entwicklung und Grundlagenforschung. In Kombination mit modernsten Maschinen, Werkzeugen und Prozessen sowie der Erfüllung individueller Kundenwünsche ist so ein Unternehmen entstanden, das weltweit Maßstäbe setzt. Ob Medizintechnik, Bahntechnik, Maschinenbau, Antriebstechnik oder regenerative Energien – wo immer Strom umgewandelt wird, kommt BLOCK ins Spiel. Kein Wunder, als Nummer eins unter den deutschen Herstellern von Transformatoren, Stromversorgungen, EMV-Filtern und Drosseln. Vater des Erfolgs ist Geschäftsführer Wolfgang Reichelt. Vom Hauptsitz an der Verdener Max-Planck-Straße leitet er seit 1971 die Geschichte des Familienunternehmens. Unter seiner Regie ist eine international agierende Firma entstanden, die allein in Deutschland über 700 Mitarbeiter beschäftigt. Sie umfasst – unter dem Dach einer Holding – elf Unternehmen und 38 Standorte weltweit. Und an Visionen mangelt es Reichelt noch lange nicht. „Sicherheit, Ressourcenminimierung, Recycling, Energieeffizienz und Umweltverträglichkeit“, zählt er die Felder auf, die zunehmend an Bedeutung gewinnen. „Hier wollen wir Vorreiter sein.“ Nicht zuletzt deswegen legt er großen Wert auf die Grundlagen-

forschung. Denn im Schnittpunkt von Grundlagen- und angewandter Forschung existiert ein reger Wissenstransfer. Theoretische Erkenntnisse gehen in Praxiswissen über – und werden so zu einem echten Vorteil im Wettbewerb um Innovationen. In deutschlandweiter Kooperation mit zehn Hochschulen und Universitäten sind neben den Ingenieuren permanent vier Studenten im Einsatz. Und auch die Entwicklung liegt Reichelt am Herzen. Allein in diesem Bereich sind mehr als 50 Entwickler tätig – Technik „made in Verden“ für die ganze Welt. Doch trotz aller Internationalität, den Blick auf das Naheliegende, die Heimat, hat Wolfgang Reichelt nie vernachlässigt. Im Gegenteil, die Arbeitsplätze vor Ort liegen ihm am Herzen, er engagiert sich im sozialen Bereich und setzt sich aktiv für die Vereinbarkeit von Beruf und Familie ein: Der betriebseigene Kindergarten für Kinder bis drei Jahre gibt seinen Angestellten die Möglichkeit, schnell wieder in den Beruf zurückzukehren. Und auch jungen Menschen bietet das Unternehmen glänzende Perspektiven. Ob Praktikum, Ausbildung, Duales Studium oder sogar Promotion – die Möglichkeiten sind vielfältig, die Aufstiegschancen groß. Seit 75 Jahren prägt BLOCK nun schon die Verdener Wirtschaftslandschaft. Und wird genau das auch in Zukunft tun, da ist sich Wolfgang Reichelt sicher: „Ich habe überhaupt keine Angst vor der Zukunft. Wir sind bestens aufgestellt und ich sehe prächtige, junge Menschen, die etwas erreichen wollen.“ Denn die Förderung von qualifiziertem Nachwuchs ist das Fundament der Zukunft.

BLOCK Transformatoren-Elektronik GmbH

Max-Planck-Straße 36-46 · 27283 Verden

Tel.: 04231 / 678-0 · Fax: 678-177

info@block.eu · www.block.eu

Vorsitzender der Geschäftsführung: Wolfgang Reichelt

Geschäftsführung: Jörg Reichelt, Udo L. Thiel

BLOCK





NEUMANN
GROSSKÜCHENSYSTEME GMBH
Verden • Hamburg



Annähernd **40 Jahre** ist das Unternehmen Neumann Großküchensysteme GmbH als Berater, Fachplaner, Anbieter und Einrichter von Großküchentechnik deutschlandweit tätig. Der Betrieb verfügt über ein fachkompetentes Team von Mitarbeitern, welche bei der Beratung, Planung und Einrichtung von Großküchen, sowie der Beschaffung einzelner Komponenten zur Verfügung stehen. Die Firma Neumann arbeitet seit Jahren mit den großen deutschen Herstellern der Großküchentechnik zusammen.

Ein eigener geschulter Fachservice (Kundendienst) steht bei Bedarf 365 Tage im Jahr mit entsprechender Ersatzteilversorgung zur Verfügung. Klein- und Zubehörteile, sowie Reinigungs- und Hygienemittel sind ebenfalls Teil des Lieferprogramms.

Durch den Anschluss des Unternehmens an eine Kooperationsgemeinschaft von Großkücheneinrichtern deutschlandweit kann noch mehr spezielle und umfangreiche Fachkompetenz geboten werden. Zusätzlich werden günstige Konditionen bei den Lieferanten gesichert und an den Kunden weitergegeben.

Technische Perfektion, Qualität, Fachkenntnisse und Langlebigkeit tragen bei Einrichtungen für die Gemeinschaftsverpflegung eine entscheidende Rolle. So liefert das Unternehmen millimetergenaue Standard- und Sonderanfertigen. Dabei ist die Erfüllung aller Qualitäts- und Hygienenormen selbstverständlich.

Die individuelle Fertigung selbst komplizierter Arbeitsmöbel, Cafeteria-Anlagen und Sondereinbauten lässt diese Produkte oft zu geschätzten Unikaten werden. Durch eine vertrauensvolle Zusammenarbeit mit der Fertigungsindustrie kann das Unternehmen Neumann auch das „Unmögliche“ möglich machen. Die Unternehmensphilosophie hat gezeigt, dass die langjährige Erfahrung und die harmonische

Zusammenarbeit auch mit den Angestellten aus der Küche und Service Probleme im Versorgungsalltag schnell erkennbar werden lässt. Erkenntnisse hieraus nutzen wir um rasch eine individuelle Lösung nach der Zielsetzung der Kunden zu realisieren.

Wer steht hinter Neumann?

1993 haben die Brüder Jens und Ingo Neumann den Großkücheneinrichtungsbetrieb von ihren Eltern und Firmengründern Heinz-Joachim und Hannelore Neumann erworben. Heinz-Joachim Neumann begann im Jahre 1975 seine Tätigkeit im Bereich Großküchen aufzunehmen und arbeitete erst als Angestellter und später als selbstständiger Werksvertreter für den damals großen Kochgerätehersteller VOSS in Sarstedt bei Hannover. Die Aufgaben des Firmengründers wurden immer umfangreicher, sodass seine Frau Hannelore Neumann und später auch einige Mitarbeiter das unternehmerische Handeln weiter voranbrachten.

Nach der Übernahme des Betriebes durch die Brüder Jens und Ingo Neumann zog sich der Firmengründer aus dem Handelsgeschäft zurück und gründete ein eigenes Planungsbüro für Großkücheneinrichtungen, um seine jahrelange Erfahrung als Fachberater und Fachplaner weiter den Bauherren zur Verfügung zu stellen.

Mit dem Generationswechsel brachten Jens und Ingo Neumann natürlich auch neue Ideen und Innovationen mit in das Unternehmen ein und setzten diese um. Sie spezialisierten sich auf die Gemeinschaftsverpflegung. Mittlerweile gehören die Gebrüder Neumann mit ihrem Stammsitz in Verden und einer Niederlassung in Hamburg zu einem der führenden Großküchen-Fachhändler in Norddeutschland.

NEUMANN GROSSKÜCHENSYSTEME GmbH

Marie-Curie-Straße 2 • 27283 Verden • Tel.: 04231 / 9215-0 • Fax: 9215-10

info@neumann-online.de • www.neumann-online.de

Geschäftsführer: Ingo Neumann • Inhaber: Jens Neumann, Ingo Neumann



CB
CORDES & BRUNS®
IMMOBILIEN



WIR BRINGEN IHRE IMMOBILIENPLÄNE IN BEWEGUNG.....

Immobilienverkauf & Vermietung

Ob nun Eigentumswohnungen aus unserem Verwaltungsbestand, Stadthäuser oder Einfamilienhäuser am Stadtrand, ob nun die Wohnungen frei geliefert oder vermietet als Kapitalanlage angeboten werden sollen - Cordes & Bruns ist Ihr zuverlässiger Partner und bietet Ihnen:

- Kaufpreisfindung auf Basis umfassender Marktkenntnisse und Bewertungsmethoden
- zielgruppenorientiertes Vertriebsmarketing
- Übernahme der gesamten Kundenkommunikation und der Durchführung von Besichtigungsterminen
- Übernahme der Kaufpreisverhandlungen
- Abwicklung des Kaufvertrags in Zusammenarbeit mit einem anerkannten Notariat

Liegenschaftsverwaltung & Wohnungseigentumsverwaltung aus erfahrenen Händen

Die langfristige Werterhaltung ihrer Immobilie ist unsere oberste Zielsetzung. Wir verwalten Ihre Immobilie unter Einsatz moderner IT-Systeme und Unternehmenssoftware.

Historisch gewachsene Verbindungen, umfassende Kenntnis in allen Bereichen der Immobilienwirtschaft sind die Basis für das Vertrauen unserer langjährigen Kunden. Sie können auf die unterschiedlichen Spezialisten unseres Hauses und deren Know-how zurückgreifen. Bei komplexeren Themen in der Immobilienverwaltung bieten wir Ihnen Optimierungsbausteine an.

Nutzen Sie unsere umfangreichen Erfahrungen in der Verwaltung von Wohn- und Gewerbeimmobilien und in der Betreuung von Wohnungseigentümergeinschaften.

Cordes & Bruns Immobilien

Michael Bruns Immobilien OHG

Ostertorstraße 11 • 27283 Verden • Tel.: 04231 / 9266-0 • Fax: 9266-70

info@cordes-bruns.de • www.cordes-bruns.de

Geschäftsführer: Michael Bruns, Renate Bruns





Eine 40 jährige Erfolgsgeschichte. Ein kurzer Blick auf die Zahlen genügt, um sich den rasanten Aufstieg des Rotenburger Logistik-Unternehmens Oetjen vor Augen zu führen. Als Gerhard Böse am 1. April 1974 als kaufmännischer Angestellter in die Firma eintrat, umfasste der Fuhrpark gerade einmal vier Fahrzeuge. Heute, genau pünktlich zum 40-jährigen Jubiläum, blickt Gerhard Böse, seit 1978 Geschäftsführer der Oetjen Logistik GmbH, auf ein Logistikunternehmen mit weit mehr als 150 verschiedenen Lastkraftwagen und 435 Mitarbeitern. Weiterhin wurde in den letzten Jahren der Lagerlogistikbereich ausgebaut. Inzwischen lagern auf einer Fläche von 25.000 Quadratmetern über 30.000 Paletten von unterschiedlichen Kunden. Der Aufstieg zu einem Unternehmen mit Strahlkraft weit über die Grenzen des Landkreises hinaus ist untrennbar mit seinem Namen verbunden. Fragt man nach den Qualitäten Böses, bekommt man allerorten die selbe Antwort: „Er hat immer ein offenes Ohr für seine Mitarbeiter.“ Es ist die soziale Kompetenz, die dem als äußerst kontaktfreudig geltenden Geschäftsführer immer wieder Türen öffnet, die anderen vielleicht verschlossen geblieben wären. So lässt sich auch die positive Entwicklung der Oetjen Logistik GmbH erklären.

Als Gerhard Böse 1974 in das Unternehmen eintrat, zeichnete sich bereits ab, wohin die Reise gehen sollte. Die Auflösung des Rotenburger Güterbahnhofs führte zu einer kontinuierlichen Expansion, sodass 1977 bereits zehn Fahrzeuge für Oetjen auf den Straßen unterwegs waren. Ein Jahr später, als Gerhard Böse den Geschäftsführer-Posten von Firmenchef Georg Oetjen übernahm, wurde ein Neubau im Industriegebiet „Weiße Berge“ in Rotenburg erstellt. Neben einem flächendeckenden LKW-Verteilerverkehr für die Postleitzahlgebiete 2 und 3 wurde später auch der Fernverkehr in das Rhein-Ruhrgebiet aufgebaut. Bereits Anfang der neunziger Jahre stellte sich aber heraus, dass die Speditionsanlage für die gewachsenen Ansprüche zu klein geworden war, obwohl das Lager dreimal erweitert wurde. Ende 1995 wurde der Entschluss gefasst, einen Neubau zu errichten. Die Stadt Rotenburg bot ein Grundstück im Industriegebiet „Hohenesch“ an, Einzug in die neue Anlage war im September 1997.

Die positive Entwicklung setzte sich auch in den folgenden Jahren fort, zehn Jahre später wird Oetjen Partner für den Großraum Norddeutschland in der Kooperation 24plus. Es folgt ein systematischer Auf- und Ausbau eines eigenen bundesdeutschen und europäischen Netzes von Direkt- und Begegnungsverkehren. Heute unterhält Oetjen Logistik ein Netz aus 24 Direktlinien und One-Way-Verkehren, um täglich alle wichtigen Wirtschaftsräume zu erreichen.

Oetjen Logistik GmbH

Hermann-Schlüter-Straße 1 · 27356 Rotenburg/Wümme

Tel.: 04261-677-0 · Fax: 04261-638-08

information@oetjen.de · www.oetjen.de



Die maxsell-Geschäftsführer Susanne Marten, Bernd Braumüller und Wilfried Jochem bei der Präsentation einer neuen Verpackungsrange für einen Snack-Hersteller aus Rietberg in Nordrhein-Westfalen.

Seit 1986: Voller Ideen und guter Konzepte

Neben dem breiten Dienstleistungsangebot einer Full-Service-Werbeagentur bietet die Rotenburger Agentur noch einige echte Highlights. „Wir arbeiten bundesweit im Packaging-Bereich und gestalten für namhafte Unternehmen Tiefkühlverpackungen und sind da schon Trendsetter“, so der geschäftsführende Gesellschafter Bernd Braumüller. Auch bei der Konzeptionierung, Gestaltung und Programmierung von Internet-Auftritten ist maxsell bundesweit tätig, zum Beispiel für das Logistik-Unternehmen Krage & Gerloff in Schwanebeck, Sachsen-Anhalt oder Boss Vakuum in Bad Homburg, Hessen. „Besonderen Wert legen wir aber nach wie vor auf unsere regionalen Kunden und zählen hier Unternehmen wie Oetjen Logistik, Lebenshilfe Rotenburg-Verden, Volksbank eG Wümme-Wieste, Rotenburger Wirtschaftsforum (RWF), Tarmstedter Ausstellung, DW Systembau, Stadtwerke Rotenburg und natürlich den URV, um nur einige zu nennen, zu unseren Kunden“, freut sich das Geschäftsführer-Trio.

maxsell Werbeagentur & Partner GmbH

Am Neuen Markt 8 · 27356 Rotenburg (Wümme) · Tel.: 04261 / 81999-0

kontakt@maxsell.de · www.maxsell.de

Geschäftsführer: Bernd Braumüller · Wilfried Jochem · Susanne Marten





DIE STADTWERKE VERDEN GmbH

Ganz unter dem Leitspruch „servicestark und nachhaltig“ präsentiert sich die Stadtwerke Verden GmbH als modernes und leistungsstarkes Energieversorgungsunternehmen. Bereits seit 1866 liefert das zu 100 Prozent kommunale und konzernfreie Unternehmen

Energie für Verden und umliegende Gemeinden. Minute um Minute, Stunde für Stunde - 365 Tage im Jahr.

Aus der Region, für die Region!

Mit dem Betrieb des beliebten Erlebnisbades und der vielfältig nutzbaren Stadthalle Verden leisten die Stadtwerke einen wertvollen Beitrag zur attraktiven Freizeitgestaltung im Landkreis Verden. Ein vielseitiges Sponsoring diverser Veranstaltungen und Organisationen vor Ort runden die Aktivitäten sozial und kulturell ab.

Mit Aller Energie in die Zukunft!

Als kommunales Energieversorgungsunternehmen mit großem sozialem Engagement stellen sich die Stadtwerke Verden jedes Jahr der verantwortungsvollen Aufgabe, junge Menschen für unterschiedliche Berufe abwechslungsreich auszubilden.

„Die Auszubildenden von heute sind unsere dringend benötigten Fachkräfte von morgen. Unser Unternehmen setzt auf eine innovative und zukunftsorientierte Ausbildung und bietet hervorragende Entwicklungsmöglichkeiten“, so Joachim Weiland, Geschäftsführer der

Stadtwerke Verden. „Die Auszubildenden erwartet eine intensive und spannende Ausbildung in Theorie und Praxis, wobei uns vor allem der hohe Praxisbezug sehr wichtig ist. Außerdem stehen den Nachwuchskräften vielfältige Weiterbildungsmöglichkeiten offen“, so Weiland.

Folgende Ausbildungsberufe - sowohl im kaufmännischen als auch im technischen Bereich - können bei den Stadtwerken Verden erlernt werden:

- **Industriekaufmann/-frau**
- **Elektroniker/in für Betriebstechnik**
- **Rohrleitungsbauer/in**

Die Ausbildungen zum/zur Elektroniker/in und zum/zur Rohrleitungsbauer/in werden zum 1. August 2014 erstmalig angeboten und verheißen eine spannende und vor allem abwechslungsreiche Lehrzeit.

Als Betreiber des Verwell Erlebnisbades bieten die Stadtwerke Verden weiterhin folgenden Ausbildungsberuf an:

- **Fachangestellte/r für Bäderbetriebe**

Wer also eine sportliche und kommunikative Ausbildung sucht, der ist im Team des Verwells bestens aufgehoben.

Als verantwortungsbewusster und wichtiger Arbeitgeber in der Region legen die Stadtwerke Verden somit großen Wert auf attraktive Arbeitsbedingungen – unter anderem die Bezahlung nach Tariflohn, sichere Arbeitsplätze und ein umfassender Arbeits- und Gesundheitsschutz. Bei allen zukünftigen Auszubildenden sind vor allem Teamgeist, soziale Kompetenzen und Begeisterungsfähigkeit gefragt.

Weitere Informationen finden interessierte Bewerberinnen und Bewerber unter www.stadtwerke-verden.de.

Stadtwerke Verden GmbH

Weserstraße 26 · 27283 Verden · Tel.: 04231 / 915-0 · Fax: 04231 / 915-120

info@stadtwerke-verden.de · www.stadtwerke-verden.de

Geschäftsführer: Joachim Weiland



Vier Institutionen, ein Logo: Was inhaltlich und organisatorisch schon lange zusammengehört, lässt sich nun auch optisch auf den ersten Blick erkennen. Die Stiftung Waldheim, der Albertushof, die Waldheim Werkstätten und die Helene-Grulke-Schule bilden die Waldheim Gruppe. Der Lebensmittelpunkt für Menschen mit Behinderung. „Wir wollen mit dieser Maßnahme das Wir-Gefühl stärken, Synergieeffekte nutzen und gleichzeitig unsere Größe und Vielfalt darstellen“, sagt Vorstand Ulrike Behrens. Und das angebotene Spektrum von Wohn-, Betreuungs- und Arbeitsformen ist in der Tat beeindruckend. Allein die Stiftung Waldheim in Cluvenhagen verfügt über 350 Wohnplätze, davon 20 für Kinder und Jugendliche. In den Waldheim Werkstätten finden fast 200 Menschen mit Behinderung einen Job und die Helene-Grulke-Schule ist die einzige Förderschule im Landkreis Verden mit dem Schwerpunkt „Geistige Entwicklung“. Darüber hinaus stellt die Waldheim Gruppe aber auch einen wichtigen Wirtschaftsfaktor für die Region dar: 650 Mitarbeiter sind an allen vier Standorten der Waldheim Gruppe beschäftigt. Und sie alle verfolgen ein gemeinsames Ziel: Die Gewährleistung der bestmöglichen gesellschaftlichen Teilhabe jedes Einzelnen.

Stiftung Waldheim Cluvenhagen

Helene-Grulke-Straße 5 · 27299 Langwedel

Tel.: 04235 / 89-0 · Fax: 04235 / 89-111

info@stiftung-waldheim.de · www.waldheim-gruppe.de



LERNEN, AUSBILDEN, STUDIEREN

Bildung vor Ort

Wer sich als junger Mensch um die berufliche Zukunft Gedanken macht, wird in vielen Fällen direkt vor der eigenen Haustür fündig. Denn die Berufsbildenden Schulen Rotenburg und Verden bieten ein vielfältiges Angebot an, das genau auf die Anforderungen des Arbeitsmarkts abzielt. Und dann gibt es ja noch die Hochschule für Künste im Sozialen in Ottersberg, einen echten Leuchtturm im bundesweiten Bildungsangebot.



Die Hochschule für Künste im Sozialen in Ottersberg bietet ein spannendes wie seltenes Angebot für junge oder bereits berufserfahrene Menschen.

Europaschule seit 1999

Laut Leitbild sind die Berufsbildenden Schulen Rotenburg als regionales Kompetenzzentrum Partner der beruflichen Bildung, der Weiterbildung und der Beratung. Ermöglicht werden sowohl die praxisnahe berufliche Orientierung als auch moderne Lernprozesse mit dem Ziel qualifizierter Bildungsabschlüsse.

Als Europaschule fördert die BBS Rotenburg zudem das Verständnis von sozialen, kulturellen und wirtschaftlichen Zusammenhängen auf internationaler Ebene. Den Titel Europaschule haben die Rotenburger bereits 1999 durch das niedersächsische Kultusministerium erhalten. Die Europaschulen in Niedersachsen haben das Ziel, Kenntnisse über Europa und europäische Institutionen zu fördern, die aktive Teilhabe an der Unionsbürgerschaft sowie die Mehrsprachigkeit zu stärken und in besonderem Maße die Entwicklung interkultureller Kompetenzen zu unterstützen.

Zahlreiche Partnerschulen

In den vergangenen 15 Jahren wurden viele Partnerschulen gefunden, sodass heute Kontakte in die Niederlande, nach Frankreich, Schweden, Estland, Tschechien, Dänemark, Finnland, Lettland und Spanien, in die Slowakei, nach Italien, Belgien und Portugal bestehen. Gefördert durch EU-Programme, der Jugendwerke sowie verschiedener Stiftungen wurden an den Berufsbildenden Schulen Rotenburg inzwischen viele gute Ideen umgesetzt, zahlreiche Projekte erfuhren Auszeichnungen unter anderem durch den Bundespräsidenten.

Im Januar 2008 wurde die BBS Rotenburg außerdem vom Kultusministerium ausgewählt, als Leitstelle alle vorhandenen Angebote in ein regionales Qualifizierungsnetzwerk „Region des Lernens“ für den Landkreis Rotenburg zu integrieren. Die Koordinierung der vielfältigen Angebote im Bereich der Berufsorientierung und Berufswegplanung dient dem Aufbau eines gemeinsamen Qualifizierungs- und Informationsnetzwerkes.

Damit die Schülerinnen und Schüler den Anforderungen beruflichen Lernens auf der Grundlage betrieblicher Handlungsanforderungen gewachsen sind, müssen alle ansässigen Akteure aus den verschiedensten Bereichen weiterhin an einem kontinuierlichen und aktiven Austausch arbeiten. Vom Anlagenmechaniker(in) Sanitär, Heizung, Klima bis zum Zimmerer – zwischen insgesamt 40 Berufen können Interessierte wählen.

Region des Lernens

In ebensolchen Dimensionen spielen auch die Berufsbildenden Schulen Verden. Ob Zweiradmechaniker(in), Landwirt oder Bäcker – für jede Neigung sollte sich bei so einer Auswahl der passende Beruf finden lassen. Und vom Hauptschulabschluss bis zur allgemeinen Hochschulreife ist jeder Abschluss möglich. Zudem ist auch hier die Leitstelle der Institution „Region des Lernens“ angesiedelt. Und erst kürzlich wurde die BBS Verden erneut als „Humanitäre Schule“ durch das Jugendrotkreuz ausgezeichnet. Grund war ein Projekt zur Unterstützung von Flüchtlingen, das Schüler der Berufsfachschule Pflegeassistenten selbst geplant und ausgeführt hatten.

Das Leitbild, indem es heißt: „Wir initiieren und organisieren Lernprozesse, durch die unsere Schülerinnen und Schüler die Fähigkeiten erwerben, eine berufliche Perspektive zu entwickeln, ihre Umwelt zu verstehen und ihr Leben selbstbestimmt zu gestalten“ wird also immer wieder mit Taten untermauert.

Künstlerisch wissenschaftliches Studium

Ein ebenso spannendes wie seltenes Angebot gibt es in Ottersberg: die private und staatlich anerkannte Hochschule für Künste im Sozialen. Sie gehört zu den renommiertesten europäischen Hochschulen, die für künstlerische Praxis in unterschiedlichen Kontexten ausbilden.

Mit ihren interdisziplinär und künstlerisch wissenschaftlich ausgerichteten Studienprogrammen agiert die Hochschule an der

Schnittstelle von Kunst, sozialer Praxis und gesellschaftlicher Innovation. Bachelorstudiengänge für Kunsttherapie, Theaterpädagogik oder Freie Bildende Kunst qualifizieren für eine berufliche Tätigkeit in den weit gespannten sozialen Feldern.

Wer den Schwerpunkt Kunsttherapie auf anthroposophischer Grundlage belegt, kann sich in einem zertifizierten, einjährigen Zusatzstudium für klinisch anthroposophische Kunsttherapie qualifizieren. Zudem wird derzeit ein Weiterbildungsprogramm aufgebaut, zu dem auch die Kurse des im Sommer stattfindenden Kunst-Campus_014 gehören.

Ein Studium im projektorientierten Masterstudiengang, der auch berufsbegleitend absolviert werden kann, dient der Vertiefung einer vorangehend erworbenen Qualifikation im Bereich der angewandten Künste. Für die Zulassung zum Master bietet die Hochschule bei Bedarf individuell gestaltbare Brückenstudien an.

Mit ihrem Studienangebot spricht die Hochschule junge oder bereits berufserfahrene Menschen an, die das Besondere suchen: Studierende, die in der Verknüpfung von künstlerischer Praxis, Persönlichkeitsentwicklung und sozialer Verantwortung eine Herausforderung sehen, die sie im Blick auf eine außergewöhnliche und vielversprechende Berufstätigkeit ergreifen wollen.



1984 wurde an der Großen Straße in Ottersberg der Neubau errichtet.

Als älteste Ausbildungsstätte für Kunsttherapie auf Hochschulniveau kann dabei auf eine beachtliche Tradition zurückgeblieben werden – im Jahr 2017 wird bereits das 50-jährige Bestehen gefeiert.

Siegfried Pütz, Kunstlehrer der Ottersberger Waldorfschule, und seine Frau Rose Maria Pütz hatten 1967 die Hochschule mitten in Ottersberg gegründet. Dort steht noch heute der Campus „Am Wiestebruch“. 1984 kam der Neubau hinzu, am Campus „Große Straße“. Mehr als 30 Festangestellte in Lehre und Verwaltung, verschiedene Lehrbeauftragte und fast 500 Studierende in den vier Studiengängen haben dort ihr „Zuhause“.

Die Studierenden verfügen während ihres gesamten Studiums über einen eigenen Atelierplatz. Sowohl die Abgeschlossenheit Ottersbergs, was dem eigentlichen Studium förderlich ist, als auch die Nähe zu Bremen, wo etwa 60 bis 70 Prozent der Studierenden wohnen, sind Vorteile eines Studiums an der Hochschule für Künste im Sozialen, Ottersberg.

In Bremen finden inzwischen viele der studentischen Ausstellungen und Theateraufführungen statt. Weiterhin gibt es, um Kontakt zur Urbanität zu halten, einen Ausstellungsraum in Hamburg, das level one, in dem Studierende oder Ehemalige regelmäßig Ausstellungen veranstalten.



In der lichtdurchfluteten Aula der BBS in Rotenburg findet u. a. jedes Jahr im Herbst eine Ausbildungsmesse statt.



Ob Zimmermann oder -frau, Tischler oder Tischlerin oder Maurer oder Maurerin: an den Berufsbildenden Schulen in Rotenburg und Verden können Interessierte zwischen mehr als 40 Berufen wählen.

„Die Hochschule sollte Bildungsarbeit in der Region leisten“

MASTER-STUDENTIN SARA SCHWIENBACHER IM INTERVIEW

Ziemlich genau 1000 Kilometer trennen das beschauliche Ottersberg vom nicht minder beschaulichen Lana in Südtirol. Ein weiter Weg, den Sara Schwiembacher auf sich genommen hat, um hier ihre Zelte aufzuschlagen. Doch das Angebot der Hochschule für Künste im Sozialen in Ottersberg überzeugte die 28-Jährige so sehr, dass sie sogar ihren geliebten Bergen den Rücken kehrte. Schließlich ist der von ihr gewählte Master-Studiengang „Kunst und Theater im Sozialen“ in dieser Form einmalig in Deutschland. Im Interview spricht Sara Schwiembacher über die Gründe, ihre Arbeit und die Kooperation mit den Schulen der Region.

Sie stammen gebürtig aus Südtirol, haben vier Jahre im schwäbischen Nürtingen Kunsttherapie studiert und sind jetzt hoch im Norden in Ottersberg gelandet. Wie kam es dazu?

Schwiembacher: Ich hatte Ottersberg schon vor sechs, sieben Jahren auf dem Zettel, als ich einen Studienplatz für meinen Bachelor gesucht habe. Damals habe ich mich aber aus dem Bauch heraus für Nürtingen entschieden. Auch wenn es keinen Grund für Nürtingen oder gegen Ottersberg gab. Aber im Nachhinein war es die richtige Entscheidung. In Süddeutschland habe ich die Grundlagen gelegt, von denen ich nun profitiere. Ich kann jetzt viel besser mit den offenen Angeboten hier an der Hochschule umgehen. Ich mag das interdisziplinäre Arbeiten und sehe den Master als Tür zur Arbeitswelt.

Können Sie sich noch an Ihren ersten Tag in Ottersberg erinnern?

Schwiembacher: An das erste Mal habe ich nur noch verschwommene Erinnerungen. Aber es ging so in Richtung „Oh Gott, hier ist ja gar nichts“, als ich am Bahnhof ankam. Beim zweiten Mal, sieben Jahre später, habe ich in meinem Kombi auf einem Feld übernachtet. Am nächsten Morgen habe ich mir die Hochschule wieder angeschaut, den Neubau entdeckt, die studentisch organisierte Mensa und hatte gleich ein stimmiges Gefühl.

Und wie gefällt Ihnen die Umgebung?

Schwiembacher: Ich hatte eigentlich gedacht, dass ich noch viel mehr nach Bremen und Hamburg fahren würde. Aber vor lauter Arbeit komme ich fast gar nicht dazu, höchstens, wenn Besuch

zu Gast ist. Außerdem habe ich gemeinsam mit meinem Freund ein kleines Haus im Grünen in Sottrum, wo wir uns gerne aufhalten. Und an den Wochenenden schaue ich mir die hübschen, kleinen Dörfchen in der Umgebung an, besonders, wenn gerade irgendwo ein Flohmarkt ist. Da kann ich nicht dran vorbeigehen, auch bei Sperrmüll muss ich immer einen Blick drauf werfen.

Wie sieht Ihr Traumberuf aus, wenn Sie den Abschluss in der Tasche haben?

Schwiembacher: Am liebsten möchte ich im pädagogischen Bereich arbeiten. Gerne in Projektform mit Jugendlichen, denn die haben eine unglaubliche Energie. Der schulische Bereich reizt mich besonders, auch, weil ich viele positive Erfahrungen gemacht habe. Aber weil es in diesem Bereich nur sehr wenige volle Stellen gibt, kann ich mir auch gut vorstellen, freiberuflich tätig zu sein. Das ist vielleicht sogar noch besser, weil dann die notwendige Flexibilität mehr gegeben ist.

Wie muss man sich Ihre Arbeit genau vorstellen?

Schwiembacher: Zunächst: Jeder Kunsttherapeut hat einen anderen Anspruch an sich. Mir geht es um die künstlerische Auseinandersetzung und das gemeinsame Wachsen mit den Schülern. Der Fokus meiner Arbeit liegt dabei auf dem Körperlichen. Ein Aspekt, der meiner Meinung nach immer wichtiger wird. Denn wir leben in einer idealisierten Welt, in der sich junge Menschen, die nicht der Norm entsprechen, oft nur schwer zurechtfinden. Ich setze mir zur Aufgabe, durch das Medium Kunst neue Wege zu gehen, um so Hilfe und Orientierung zu bieten. Ich frage mich, wo



Sara Schwiembacher über ihr Studium an der HKS Ottersberg.

die Jugendlichen gerade stehen, um sie dort abzuholen.

Das bedeutet, Sie arbeiten auch mit den umliegenden Schulen zusammen?

Schwiembacher: Genau, ich habe Projekte in Achim, Ottersberg und Grasberg durchgeführt. Und so muss es doch sein. Die Hochschule ist ein Highlight in der Bildungslandschaft und sollte deswegen auch in der Region Bildungsarbeit leisten. Mein Ziel war es von Beginn an, mit Schulen in Kontakt zu kommen, einen Austausch herzustellen, Kooperationen zu knüpfen. Nicht zuletzt, weil wir eine sehr junge Disziplin sind – wir müssen noch Pionierarbeit leisten.

Können Sie sich vorstellen, über ihre Master-Arbeit hinaus im Norden zu bleiben?

Schwiembacher: Ich habe mich gut und schnell eingelebt und kann das flache Land genießen, aber ... (lacht) ... ich mag die Berge schon arg!



Die Südtirolerin zog für das Studium an der HKS Ottersberg in den hohen Norden.



Wir machen
die Jobs.



Zeitarbeit • Personalvermittlung • Werkverträge

KNOP Facharbeit GmbH
Lindhooper Straße 3
27283 Verden / Aller
Tel: 0 42 31 / 92 55 - 60
E-Mail: info@knop-facharbeit.de



Wir sorgen für Sauberkeit.
Kompetent, zuverlässig, fair!



- Gebäudereinigung
- Glasreinigung
- Industriereinigung
- Grundreinigung
- Vertretungsleistungen
- und vieles mehr!

KNOP Gebäudedienste GmbH
Lindhooper Straße 3
27283 Verden / Aller
Tel: 0 42 31 / 67 63 - 0
E-Mail: info@knop-verden.de

ES SIND ZAHLEN, DIE OPTIMISTISCH STIMMEN.

Fachkräftemangel

„Starre Systeme aufbrechen“

Laut des „Mittelstandbarometers“, einer Umfrage der Prüfungs- und Beratungsgesellschaft Ernst & Young (EY) unter 3000 mittelständischen Unternehmen, schaltet der deutsche Mittelstand wieder auf Wachstum. 55 Prozent der Unternehmen rechnen demnach für 2014 mit steigenden Umsätzen, 28 Prozent planen gar, zusätzliche Mitarbeiter einzustellen. Und spätestens an dieser Stelle schwebt es wieder durch den Raum, das Schreckgespenst vieler Betriebe: der Fachkräftemangel. Denn der Wettbewerb um gut ausgebildetes Personal wird damit wieder härter.



D a m i
t S i e d e n
D u
r c h b l i c k
b e h
a l t e n



Schladebusch & Bartling
Steuerberatungsgesellschaft mbH & Co. KG

Große Straße 2
27283 Verden

Tel 04231 98 272 - 0
Fax 04231 98 272 - 22
Mail info@steuern-verden.de
Web www.steuern-verden.de



Vom Fachkräftemangel ist vor allem der Mittelstand betroffen - und ganz besonders in ländlichen Regionen.

Laut Studie bezeichnen es sieben von zehn Mittelständlern als schwierig, geeignete neue Mitarbeiter zu finden. Und sechs von zehn Unternehmen haben aktuell offene Stellen, die sie mangels Bewerbern nicht besetzen können. Mögliche Folgen sind Umsatzausfälle - teilweise in Höhe von mehr als fünf Prozent. Hochgerechnet, so schätzt Ernst & Young, summieren sich die Umsatzausfälle im deutschen Mittelstand auf jährlich 31 Milliarden Euro. Und für 2014 könnte der Fehlbetrag noch deutlich höher ausfallen - denn im aktuellen Aufschwung erweise sich der Fachkräftemangel als Nadelöhr für die deutsche Konjunktur.

Stärker betroffen als Großkonzerne sei in der Regel vor allem der Mittelstand, besonders in ländlichen Regionen. In der Konsequenz steht also nichts weniger als der Verlust von Wachstums- und Innovationspotenzialen auf dem Spiel - mit weitreichenden Auswirkungen auf den Wirtschaftsstandort Deutschland. Es besteht also Handlungsbedarf.

Aus volkswirtschaftlicher Sicht lassen sich zwei zentrale Ursachen für den Fachkräftemangel konstatieren. Erstens: Die mangelnde Nutzung des vorhandenen Erwerbspotentials. Betrof-

fen sind dabei vor allem Menschen mit Migrationshintergrund, Frauen und die Generation 50+. Zweitens: Der demographische Wandel. In den kommenden Jahren gehen die geburtenstarken Jahrgänge in den Ruhestand, während es an Nachwuchs mangelt. Während sich an Letzterem kurz- und mittelfristig wenig bis nichts ändern lässt, ist die unzureichende Einbindung des Erwerbspotentials hingegen hausgemacht.

Eine Tatsache, die Wolfgang Reichelt ebenfalls beobachtet hat. Der Geschäftsführer der BLOCK Transformatoren-Elektronik GmbH fordert schon lange, die Reserven der Gesellschaft zu aktivieren. „Meiner Meinung nach gibt es genügend Maßnahmen, um auf den demographischen Wandel zu antworten. Dazu gehört auch, neue Berufsbilder zu schaffen, zum Beispiel eine zweijährige Ausbildung. Denn auch Menschen, die zu keiner höheren Ausbildung fähig sind, können natürlich trotzdem wertvolle Mitarbeiter eines Unternehmens werden. Wir sollten die starren Systeme aufbrechen und mit der Zeit gehen.“

Natürlich müssten auch Beruf und Familie besser in Einklang gebracht werden können, um die Reserve der Frauen stärker einbinden zu können. Fachkräftemangel ist bei BLOCK übrigens kein Thema: „Wir haben immer 40 Auszubildende, dazu die dualen Studenten, denen wir das Studium finanzieren. So fehlen uns nie die guten Leute“, sagt Reichelt.

Ein Modell der Zukunft

könnte es zudem sein, verstärkt ältere Mitarbeiter einzubinden, die eigentlich schon in den Ruhestand verabschiedet worden sind. So wie zum Beispiel bei Daimler. „Space Cowboys“ lautet der Name des aktuellen Projekts, bei dem ehemalige Mitarbeiter mit langer Berufserfahrung für Spezialaufträge reaktiviert werden. Allerdings nur für eine klar definierte Aufgabe und einen Zeitraum, der sechs Monate nicht überschreiten darf - um keine regulären Arbeitsplätze zu gefährden. Bereits 1999 hatte der Technikkonzern Bosch eine eigene Gesellschaft für Senior-Experten gegründet, in der weltweit 1600 Senioren registriert sind. Auch die Hamburger Otto Gruppe verlässt sich bei Spezialaufträgen gern auf altgediente Mitarbeiter.



Wolfgang Reichelt, Geschäftsführer der BLOCK Transformatoren-Elektronik GmbH.

Zweigleisig durchstarten

ERFOLGREICH IM BERUF - MIT EINEM DUALEN STUDIUM

Das Dilemma beginnt oft schon, bevor die Schulzeit überhaupt beendet ist.

Wie soll es danach weitergehen? Was will ich machen, was interessiert mich, welcher Beruf kommt für mich in Frage? Und damit nicht genug.

Nicht selten passiert es, dass Studenten erst während des Studiums bemerken, dass ihnen die praktische Arbeit fehlt. Oder andersherum: Lehrlinge wünschen sich ein vertiefendes theoretisches Wissen, das ihnen die Ausbildung nicht bieten kann.



Sie haben es in der Hand!

Ausgefeilte Katalogtechnik von Rosebrock

Druckprodukte sind rückläufig in den Absatzzahlen, weil Internet, Tablet-PCs und Smartphones auf dem Vormarsch sind; die Anzahl der Kataloge aber steigt. Denn genau wie bei der Morgenzeitung sucht der Verbraucher etwas „Greifbares“. Unsere Kataloge mit Spiralbindung oder Klebebindung sind dauerhaftes Arbeits- und Anschauungsmaterial in einer hochwertigen Qualität.



www.rosebrock-druck.de

Rosebrock

MEDIA SERVICE | WERBUNG | DRUCK

Gutenbergstraße 2 · 27367 Sottrum
Telefon 04264/831111 · Fax 831133
E-Mail: Info@rosebrock-druck.de

WIR, EINE STARKE GEMEINSCHAFT



Kann ein Duales Studium sehr empfehlen: Dietrich Marreck.

Als Mittelweg zwischen den beiden klassischen Blöcken Ausbildung und Studium hat sich das Duale Studium in der Praxis durchgesetzt, da es den Studierenden neben dem Hochschulstudium fest integrierte Praxisblöcke in Unternehmen bietet. Ein Ansatz, der nicht nur Vorteile für die Studierenden, sondern auch für die Unternehmen bietet. Denn: Gut ausgebildete Mitarbeiterinnen und Mitarbeiter sind ein unverzichtbarer Bestandteil, um sich im Wettbewerb zu behaupten und die Firma zukunftssicher aufzustellen.

Drei verschiedene Varianten

Insgesamt lassen sich drei Varianten des Dualen Studiums unterscheiden: Ein ausbildungsintegrierendes Duales Studium verbindet das Studium mit einer anerkannten Berufsausbildung. Die Absolventen erwerben dabei sowohl einen Hochschulabschluss, zumeist an einer speziellen Berufsakademie (BA), als auch den Abschluss in dem von ihnen gewählten Beruf. Die Voraussetzung für diese Variante ist in der Regel die Allgemeine Hochschulreife oder die Fachhochschulreife sowie ein abgeschlossener Ausbildungsvertrag mit einem Unternehmen.

Eine andere Alternative stellt das praxisintegrierende Duale Studium dar. Dabei wird das Studium mit längeren Praxisphasen in einem Unternehmen kombiniert. Der Absolvent erwirbt zwar einen berufsqualifizierenden Hochschulabschluss, allerdings keinen Abschluss in einem Ausbildungsberuf. Voraussetzung für ein praxisorientiertes Duales Studium ist in den meisten Fällen ebenfalls die Allgemeine Hochschulreife oder die Fachhochschulreife.

Das berufsintegrierende Duale Studium richtet sich dagegen in erster Linie an Studieninteressierte, die bereits eine fertige Ausbildung in der Tasche haben. In diesem Fall dient das Studium der beruflichen Weiterbildung. Für viele ist zudem interessant, dass der Zugang ohne Allgemeine Hochschulreife oder Fachhochschulreife möglich ist. Per Vertrag zwischen Anwärter, Hochschule und Unternehmen wird die betriebliche Freistellung des angehenden Studenten vereinbart.

„Stuttgarter Modell“ ist Startschuss

Ins Leben gerufen wurde die Kombination von Studium und Lehre von Daimler-Benz, Bosch und dem heutigen Alcatel-Lucent - und das bereits Anfang der 1970er Jahren mit dem sogenannten „Stuttgarter Modell“. Denn schon damals zeichnete sich in gewissen Bereichen ein Fachkräftemangel ab. Die ersten „echten“ Berufsakademien in Stuttgart und Mannheim starteten am 1. Oktober 1974, der erste Jahrgang umfasste 122 Studenten in 35 Ausbildungsbetrieben. Einer der Vorreiter aus der damaligen Zeit ist Dietrich Marreck, Geschäftsführer der Marreck GmbH aus Rotenburg.

„Ich war 1972 einer der ersten 30 „Pioniere“ für das heutige Duale BA-Studium, das ich bei Daimler-Benz absolviert und 1976 erfolgreich abgeschlossen habe“, erinnert sich Marreck. Eine Entscheidung, die er nach eigenen Angaben nie bereut hat: „Ich kann nur sagen: Diese Idee war hervorragend, und ich kann ein solches Studium sehr empfehlen.“ Nach seinen Erfahrungen gebe es bei einigen Betrieben sogar lange Wartelisten, sodass auf einen „Numerus Clausus“ zurückgegriffen werden müsse. Da seine Firma ein reiner Kfz-Reparaturbetrieb ist, könne aber leider kein Studienplatz für ein Duales Studium angeboten werden.

Positive Erfahrungen bei Volksbank Aller-Weser

Anders sieht es bei der Volksbank Aller-Weser aus, wie Vorstand Wolfgang Dreyer berichtet: „Unser erster BA-Student hatte bereits 1995 angefangen. Insgesamt haben wir seitdem fünf Studenten ausgebildet. Unsere bisherigen Erfahrungen sind durchweg positiv, da durch das BA-Studium verstärkt wissenschaftliches und analytisches Arbeiten vermittelt wird und somit die Studenten auch für weitaus komplexere Problemlösungen herangezogen werden können. Die Ergebnisse haben in der Regel auch noch Jahre später positive Auswirkungen auf unser Haus.“

Die gleichen Erfahrungen hat das Unternehmen BLOCK Transformatoren-Elektronik GmbH aus Verden gemacht. Seit 15 Jahren bietet das Familienunternehmen diese Form des Studiums für junge Menschen, vorzugsweise mit abgeschlossener Berufsausbildung, an. Im Angebot sind Mechatronik, Elektrotechnik, Maschinenbau, Wirtschaftsingenieurwesen und Technischer Vertrieb. „Der Benefit liegt auf beiden Seiten. Die Studenten haben hervorragende Aufstiegsmöglichkeiten und ich bekomme genau das Personal, das ich für die hohen Anforderungen benötige“, hebt Geschäftsführer Wolfgang Reichelt die Vorzüge hervor. Da ist zum Beispiel der 24-jährige Tobias Kirschke aus Visselhövede. Vor zwei Jahren hat er seinen Bachelor of Science in Wirtschaftsingenieurwesen gemacht, arbeitete dann zunächst als Abteilungsleiter der Produktionsplanung ehe er wenige Monate später den kompletten Logistik-Bereich übernehmen durfte.

„Ich habe die internen Strukturen von Anfang an kennengelernt, das schafft natürlich auch die nötige Akzeptanz bei den Kollegen“, sagt Kirschke. Derzeit steht er übrigens kurz vor dem Abschluss seines Master-Studiums, das er parallel zum Arbeitsalltag absolviert.

Und sein Nachfolger in der Produktionsplanung? Kommt ebenfalls aus den eigenen Reihen. Arne Eggers hat just sein Studium zum Wirtschaftsingenieur beendet und mit 23 Jahren direkt die Abteilungsleitung übernommen. Genau solche positiven Beispiele sind es, die auch andere Unternehmen aufhorchen lassen. Beim Verdener Maschinenbauer VEMAG wurde erstmalig 2013 die Möglichkeit angeboten sich dual

zum Wirtschaftsingenieur ausbilden zu lassen. Aufgrund des erfolgreichen Konzeptes gibt es seit August diesen Jahres einen weiteren „Studenten“ für einen Bachelor of Engineering in der Fachrichtung Maschinenbau, wie Geschäftsführer Ralf Preuß mitteilt.

Ebenfalls recht neu im „dualen Geschäft“ ist die AOK Niedersachsen. Seit dem Wintersemester 2011/12 kooperiert die Krankenkasse mit der Leibniz-Fachhochschule Hannover, um (Fach-)Abiturienten in den dualen Studiengängen „Health Management“ (B.A.) und „Wirtschaftsinformatik“ (B.Sc.) für einen Berufsstart in der AOK zu qualifizieren. „In diesem Herbst startet in Hannover der mittlerweile vierte Jahrgang. Unsere Erfahrungen sind bisher durchweg positiv“, sagt Personalberater Bernd Moritz.

Ideales Trittbrett für Absolventen

Die zweigleisige Form der Berufsausbildung ist für die Absolventen also ein ideales Trittbrett, um im jeweiligen Unternehmen später Verantwortung zu übernehmen. Dafür müsse allerdings auch einiges geleistet werden, sagt Stefan Meyer, Ausbildungsleiter der Sparkasse Scheeßel.

„Im Rahmen des ausbildungsbegleitenden Bildungsangebots stellen wir hohe Ansprüche an die Bewerber, da das Duale Studium hohe Anforderungen an die Absolventen stellt. Im Gegenzug erwerben die Trainees den Berufsabschluss Bankkaufmann/-frau und den Titel Bachelor of Science über den Studiengang Finance an der S-Hochschule in Bonn. Es gibt flexible Gestaltungsmöglichkeiten für den Studienverlauf, der gemeinsam mit dem Studenten geplant wird.“

Um das Studium erfolgreich zu durchlaufen, sei ein hohes Maß an Eigeninitiative und eine gute kognitive Leistungsfähigkeit erforderlich, so Meyers Erfahrung.



Das BA-Studium fördert wissenschaftliches und analytisches Arbeiten.

Auf die zunehmend komplexeren Anforderungen hat auch der Verdener Informationsdienstleister für Tierhaltung und Tierzucht „vit“ reagiert. „Bei der Umsetzung der anspruchsvollen Projekte der jüngsten Vergangenheit hat sich gezeigt, dass unseren Fachinformatikern in zunehmendem Maße auch Kenntnisse der betriebswirtschaftlichen Zusammenhänge abverlangt werden“, sagt Uwe Scheja, Bereichsleiter Informatik. Um den erweiterten Wünschen seiner Kunden

gerecht zu werden, habe „vit“ daher sein Ausbildungskonzept ergänzt: Als Partnerunternehmen der Leibniz-Akademie Hannover ermögliche das Unternehmen seit August 2011 jungen Menschen mit Hochschul- oder Fachhochschulreife das Duale Studium der Wirtschaftsinformatik.

„Wir haben derzeit zwei duale Studenten bei uns beschäftigt und planen zum Herbst 2014 zwei weitere duale Studenten einzustellen, da wir mit dieser Ausbildungform – Studium und Praxis eng verzahnt – sehr gute Erfahrungen gemacht haben“, so Scheja.



Die Sparkasse Scheeßel stellt hohe Ansprüche an die Bewerber.



Auszubildende und Studenten sind fest im Team der Sparkasse Scheeßel integriert.



Der Verdener Maschinenbauer VEMAG bildet dual zum Wirtschaftsingenieur aus.



Studieren „Dual“ bei VEMAG: Lasse Richard Clausing und Jan-Hendrik Leiber.



Auch der Verdener Informationsdienstleister „vit“ hat auf die komplexeren Anforderungen reagiert und sein Ausbildungskonzept ergänzt.

Ihr Personaldienstleister in der Region



Wir über uns:

- Unser Kapital sind unsere zufriedenen Mitarbeiter
- Wir handeln nach bestem Wissen und Gewissen
- Wir stehen für die Nachhaltigkeit unserer Personaldienstleistungen

Wir bieten:

- Kompetente Personalarbeit seit 1995
- Qualifizierte kaufmännische und gewerbliche Mitarbeiter aus den Landkreisen Verden und Rotenburg
- Kontinuität der internen Mitarbeiter und des externen Personals
- Ihre persönlichen Ansprechpartner sind zwischen 06:00 Uhr und 22:00 Uhr telefonisch erreichbar – auch am Wochenende
- Ein nettes und sympathisches Team, das mit Freude an der Arbeit agiert

Wir suchen:

- Kontakt und Kooperation zu weiteren Firmen in der Region

Mitglieder- verzeichnis

VON A BIS Z



AC-Elektronik GmbH
An der Kleinbahn 1-5, 27283 Verden
Tel.: 0 42 31 / 6 78 - 2 59
Fax: 0 42 31 / 6 78 - 3 54
Geschäftsführer: Jörg Reichelt
Ansprechpartner Personal:
Reinhard Kleinschmidt



Ahrens GmbH IT-Systemhaus
Zollstraße 2b, 27283 Verden
Tel.: 04231 / 951104-0. Fax: 951104-99
info@ahrensgmbh.de
www.ahrensgmbh.de
Inhaber: Michael Wallstein



Aller-Weser-Klinik gGmbH
Achim und Verden
Eitzer Straße 20, 27283 Verden
Tel.: 04231 / 1030. Fax: 103333
verden@aller-weser-klinik.de
www.aller-weser-klinik.de
Ansprechpartner Personal:
Jörg Masemann
Pflegedirektorin: Christine Schrader



AGAPLESION
DIAKONIEKLINIKUM ROTENBURG

**AGAPLESION DIAKONIEKLINIKUM
ROTEBURG gemeinnützige GmbH**
Elise-Averdieck-Straße 17
27356 Rotenburg (Wümme)
Tel.: 04261 / 77-0. Fax: 77-2002
info@diako-online.de
www.diako-online.de
Geschäftsführung: Rainer W. Werther
Prof. Dr. med. Michael Schulte



Hotel Höltje GmbH & Co. KG
Obere Straße 13-17, 27283 Verden/Aller
Tel.: 04231 / 892-0. Fax: 892-111
verkauf@hotelhoeltje.de
www.hotelhoeltje.de
Geschäftsführer/Inhaber: Gördt Glander



Andreas Amend Betriebs GmbH
Große Elbstraße 117, 22767 Hamburg
Tel.: 040 / 248707-21. Fax: 248707-29
andreas.amend@store.de.mcd.com
Geschäftsführer: Andreas Amend



AOK - Die Gesundheitskasse für Niedersachsen

Servicezentrum Verden
Holzmarkt 1-5, 27283 Verden
Tel.: 04231 / 897-0. Fax: 897-73139
aok.verden@nds.aok.de
www.aok.de
Regionaldirektor: Andre Kerber



ATLAS v.d. Wehl GmbH

Baumaschinen, LKW-Ladekrane
Burghard-von-der-Wehl-Str. 2-4,
27389 Lauenbrück
Tel.: 04267 / 89-0. Fax: 89-53
info@atlas-vdwehl.de
www.atlas-vdwehl.de
Geschäftsführer/Inhaber:
Reinhard v. d. Wehl,
Hermann v. d. Wehl



Automatisierungs-Team Tote GmbH

Braunschweiger Straße 43
27321 Thedinghausen
Tel: 04204 / 9164-0 Fax: 9164-55
info@attote.de, www.attote.de
Geschäftsführer:
Dieter Tote, Hans-Ludwig Durka



Baalk Backbord KG

Max-Planck-Straße 5, 27283 Verden
Tel.: 04231.89998-0. Fax: 89998-40
Info@baalk-backbord.de
www.baalk-backbord.de
Geschäftsführer: Dietmar Baalk



Günter Badenhop Fleischwerke KG

Röntgenstr. 5, 27283 Verden
Tel.: 04231 / 664-0. Fax: 664-38
info@badenhop.de
www.badenhop.de
Ansprechpartner: Manfred Badenhop

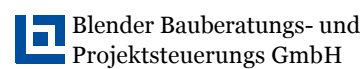
BerlinDruck GmbH + Co KG

Oskar-Schulze-Straße 12
28832 Achim
Tel.: 0421 / 438710. Fax: 4387133
info@berlindruck.de
www.berlindruck.de
Geschäftsführer: Frank Rüter



Betonfertigteile- Verden GmbH

Firmensitz:
Brockmannweg 16, 27283 Verden
Verwaltung:
Lehmweg 19 B, 27324 Gandesbergen
Tel.: 04254 / 80025-1. Fax: 80025-4
Mobil: 0172 / 4206477
info@IBB-Blohme.de
Geschäftsführer: Claus Blohme



Blender Bauberatungs- und Projektsteuerungs GmbH

In der Worth 10, 27337 Blender
Tel.: 04233 / 9426-36. Fax: 9426-00
guenterthoel@gmail.com
www.blender-bauberatung.de
Geschäftsführer: Günter Thöle



BLOCK Transformatoren-Elektronik GmbH

Max-Planck-Straße 36-46
27283 Verden
Tel.: 04231 / 678-0. Fax: 678-177
info@block.eu
www.block.eu
Vorsitzender der Geschäftsführung:
Wolfgang Reichelt
Geschäftsführung: Jörg Reichelt,
Udo L. Thiel



Fahrzeugwerk Borco-Höhns GmbH & Co. KG

Industriestraße 1-3
27356 Rotenburg (Wümme)
Tel.: 04261 / 671-0. Fax: 671-197
info@borco.de
www.borco.de
Geschäftsführer: Lothar Geißler,
Ingo Humbach

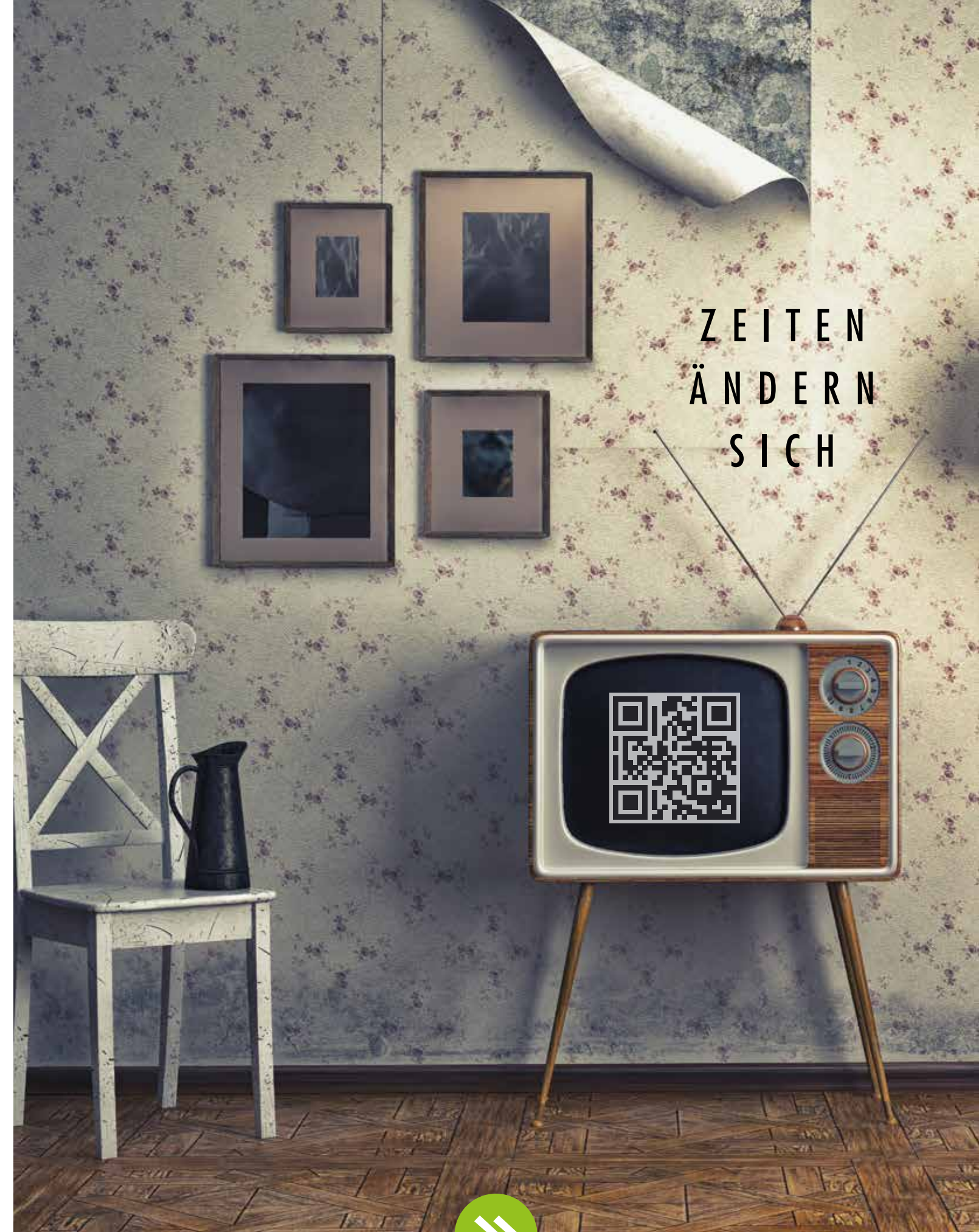


Dr. Born - Dr. Ermel GmbH

Finienweg 7, 28832 Achim
Tel.: 04202 / 758-0. Fax: 758-500
be@born-ermel.de
www.born-ermel.de
Geschäftsführer: Dr.-Ing. Gerrit Ermel,
Dipl.-Ing. Jörn Franck,
Dipl.-Ing. H.-D. Matthias,
Dipl.-Ing. Henry Och,
Dipl.-Ing. Holger Schröder,
Dr.-Ing. Michael Werner

Brecker GmbH & Co. KG

Siemensstraße 6, 27283 Verden
Tel.: 04231 / 9141-0. Fax: 9141-41
brecker-verden@t-online.de
www.brecker-verden.de
Geschäftsführer: Bruno Ernst,
Edda Heller





Systemgastronomie Breitkopf KG
Döhlberger Straße 10a, 27283 Verden
Tel.: 04231 / 800096-2. Fax: 800096-3
uwe.breitkopf@store.de.mcd.com
www.mcdonalds-rotenburg.de
Geschäftsführer: Uwe Breitkopf



CasettoArt - Inh. Dieter Roscheck
Brückstraße 4-6
27283 Verden
Tel.: 04231 / 2144. Fax: 85082
info@casetto-art.de
www.casetto-art.de
Geschäftsführer: Dieter Roscheck



Druckpartner Coels
Otto-Hahn-Straße 6, 27283 Verden
Tel.: 04231 / 9548-0. Fax: 9548-20
info@coels.de
www.coels.de



Commerzbank AG
Regionalfiliale Verden, Große Straße 32
Filiale Rotenburg, Am Neuen Markt 8
Mittelstandsbank
Tel.: 04231-929-14. Fax: 929-62
Privat- und Geschäftskunden
Tel.: 04231-929-19. Fax: 929-60
Tel.: 04261-9387-10. Fax: 9387-60
www.commerzbank.de



Competence Steuerberatungsgesellschaft mbH
Mühlenstraße 1
27356 Rotenburg (Wümme)
Tel.: 04261 / 9400-0. Fax: 9400-40
bahr@competence-gmbh.de
www.competence-gmbh.de
Geschäftsführer: Carsten Bahr,
Jochen Landsberger



Cordes & Bruns Immobilien Michael Bruns Immobilien OHG
Ostertorstraße 11, 27283 Verden
Tel.: 0170 / 5890268. Fax: 9266-70
info@cordes-bruns.de
www.cordes-bruns.de
Geschäftsführer: Michael Bruns,
Renate Bruns



CTC-Verden
Clean- & Truckwash-Centre Verden
Inhaber: Raic Herrmann
Max-Planck-Straße 88, 27283 Verden
Tel.: 0170 / 5890268. Fax: 9266-70
raic.herrmann@web.de
www.lkw-pkw-wasche.de
Eigentümer: Peter Munstermann
Hauptstraße 46b, 22885 Barsbüttel
Tel.: 040 / 6702724

DER INSTALLATÖR Sanitär-Heizung-Lüftung-Klima GmbH & Co.
Max-Planck-Straße 93, 27283 Verden
Tel.: 04231 / 669-0. Fax: 669-66
info@der-installatoer.de
www.der-installatoer.de
Geschäftsführer: Herr Kirchdorfer



DEUTERON GmbH
In den Ellern 2-4, 28832 Achim
Tel.: 0421 / 489903-0. Fax: 489903-60
contact@deuteron.com
www.deuteron.com
Geschäftsführer: Joachim Brimmer,
Marc Brimmer



Deutsche Bank PGK AG Filiale Verden
Große Straße 52, 27283 Verden
Tel.: 04231 / 886-27. Fax: 886-12
marcus.rose@db.com
www.deutsche-bank.de
Filialdirektor: Marcus Rose

DOBRA GmbH
Andreaswall 5, 27283 Verden
Tel.: 04231 / 9249-0. Fax: 9249-99
info@dobra-verden.de
www.dobra-verden.de
Geschäftsführer: Norbert Brauer

Die ShoppingWelt

dodenhof

Dodenhof Posthausen Immobilien u. Dienstleistungs KG
Posthausen 1, 28869 Posthausen
Tel.: 04297 / 30. Fax: 3266
info@dodenhof.de
www.dodenhof.de
Geschäftsführer: Ralph Dodenhof,
Berndt Chylla



DRY-ICE-TEC GmbH
Clüversweg 6, 27283 Verden
Tel.: 04231 / 80008-77 Fax: 80008-79
info@trockeneisreinigung.pro
www.trockeneisreinigung.pro
Geschäftsführer: Olaf Meyer



Autohaus Eggers GmbH
Borsteler Dorfstraße 102, 27283 Verden
Tel.: 04231 / 9542-30. Fax: 9542-55
info@ah-egggers.de
www.ah-egggers.de
Geschäftsführerin/Inhaberin:
Susanne Eggers-Staiger



Dipl.-Ing. Uwe Ehrhorn
Georgstraße 15, 28832 Achim
Tel.: 04202 / 9691-0. Fax: 9691-33
info@ehrhorn.de
www.ehrhorn.de
Geschäftsführer/Inhaber:
Dipl.-Ing. Uwe Ehrhorn



EMIGHOLZ GmbH
Utbremer Straße 27, 28217 Bremen
Tel.: 0421 / 38603-13. Fax: 38603-46
service@emigholz.de
www.emigholz.de
Geschäftsführer: Harald Emigholz



Christian Eiskamp Bauunternehmen
Heuersdamm 3
26188 Edeweicht
Tel.: 0 44 05 / 984 70 0. Fax: 984 70 21
info@eiskamp-bau.de
www.eiskamp-bau.de
Geschäftsführer: Christian Eiskamp



Ehrichs Hegewald & Partner Steuerberatungsgesellschaft mbB
Hauptstraße 52c, 28876 Oyten
Tel.: 04207 / 9148-0. Fax: 9148-48
contact@epg.ag
www.epg.ag
Vorstand:
StB Dipl.-Kfm. Frank Ehrichs,
WP/StB Dipl.-Kfm. Ralf Hegewald



EPG Treuhand Aktiengesellschaft Wirtschaftsprüfungsgesellschaft
Hauptstraße 52c, 28876 Oyten
Tel.: 04207 / 9148-0. Fax: 9148-48
contact@epg.ag
www.epg.ag
Vorstand:
WP/StB Dipl.-Kfm. Ralf Hegewald,
StB Dipl.-Kfm. Frank Ehrichs



Etelser & Alperi Käsewerk GmbH
Delmenhorster Straße 22
28816 Stühr-Steckenhausen
Tel.: 0421 / 4786780-0. Fax: 4786780-555
jan.bruens@etelser-alperi.de
www.etelser-alperi.de
Geschäftsführer: Jan Brüns
Inhaber: Jan-Gerd Brüns,
Jan-Wilhelm Brüns



EWE VERTRIEB GmbH
Geschäftsregion
Cuxhaven/Delmenhorst
ServicePunkt Delmenhorst
Fischstraße 35, 27749 Delmenhorst
Tel.: 04221 914-0 Fax: 04221 914-109
info@ewe.de
www.ewe.de

Hinrich Feldmeyer GmbH & Co. KG
Rotenburger Straße 14
27386 Hemsbünde
Tel.: 04261 / 9541-0. Fax: 63929
info@feldmeyer.de
www.feldmeyer.de
Geschäftsführer: Jan-Hinrich Stoll



FIDES Treuhand GmbH & Co. KG
Birkenstr. 37, 28195 Bremen
Tel.: 0421 / 3013-0. Fax: 3013-100
bremen@fides-treuhand.de
www.fides-treuhand.de
Partner:
Gerd-Markus Lohmann
Wirtschaftsprüfer, Steuerberater
Frank Voßhardt
Wirtschaftsprüfer, Steuerberater



H. + M. Fiedler GmbH, Malerbetrieb
Borsteler Chaussee 116, 27283 Verden
Tel.: 04231 / 62452. Fax: 68073
info@fiedler-maler.de
www.fiedler-maler.de
Geschäftsführer/Inhaber: Mark Fiedler



Uns ist die professionelle **Analyse, Beratung, Planung** und Einrichtung von gewerblichen **Küchen** und **Speisenverteilsystemen** sehr wichtig.

Gerne sind wir Ihr **Partner**, um Ihren wachsenden Ansprüchen an **Qualität** und **Sicherheit** gerecht zu werden.

Unser **Team** und unser **Experten-Netzwerk** verfügt über ein geballtes Wissen, welches Ihnen im **vollem Umfang** zur Verfügung gestellt wird, um Ihnen die Arbeit bei der Planung einer **neuen Küche** oder **fortlaufenden Verbesserung** und **Instandhaltung** Ihrer bestehenden Küche unterstützend zu **erleichtern**.

Mit uns erleben Sie eine neue **Art** in der **Betreuung** für und in der gewerblichen Küche!

NEUMANN
GROSSKÜCHENSYSTEME GMBH
Verden • Hamburg

Neumann Großküchensysteme GmbH
Marie-Curie-Straße 2
27283 Verden / Aller
Telefon 0 42 31 / 92 15 - 0

Neumann Großküchensysteme GmbH
Nebendahlstraße 16
22041 Hamburg / Wandsbek
Telefon 0 40 / 671 08 880

www.neumann-online.de

WIR, EINE STARKE GEMEINSCHAFT



**Verdener Keks- und Waffelfabrik
Hans Freitag GmbH & Co. KG**
Siemensstraße 11, 27283 Verden
Tel.: 04231 / 9149-0. Fax: 3054
office@hans-freitag.de
www.hans-freitag.de
www.keksblog.com
Geschäftsführer: Anita Freitag-Meyer,
Hans Freitag



FRERICHS GLAS GmbH
Siemensstraße 15-17, 27283 Verden
Tel.: 04231 / 102-0. Fax: 102-10
info@frerichs-glas.de
www.frerichs-glas.de
Geschäftsführer:
Dipl.-Kfm. Reinhard Cordes
Dipl.-Kfm. Walter Tietz
Vertriebsleiter: Fred Preuß
Personalleiter:
Dipl.-Betriebswirt Gunther Zinsser

Golf-Club Verden e.V.
Holtumer Straße 24, 27283 Verden/Walle
Tel.: 04230 / 1470. Fax: 04230 / 1550



**Haag's Hotel Niedersachsenhof
GmbH & Co. KG**
Lindhooper Straße 97, 27283 Verden
Tel.: 04231 / 6660. Fax: 64875
reception@niedersachsenhof-verden.de
www.niedersachsenhof-verden.de
Geschäftsführer/Inhaber: Gerd Haag



Hermann Grewe GmbH
Vorm Lintel 5, 27356 Rotenburg
Tel.: 04261 / 9708-0. Fax: 9708-10
info@grewe-gruppe.de
www.grewe-gruppe.de



Hannoveraner Verband e. V.
Lindhooper Str. 92, 27283 Verden
Tel.: 04231 / 673-0. Fax: 673-712
www.hannoveraner.com
Geschäftsführer: Dr. W. Schade



Ernst Gerken GmbH & Co. KG
Straßen- und Tiefbauunternehmen
Verdener Straße 20, 27356 Rotenburg
Tel.: 04261 / 97470. Fax: 974717
gerken-strassenbau@ewetel.net
www.gerken-strassenbau.de
Geschäftsführer: Hillgrit Riese

Gundlack Automation GmbH
Weitzmühlener Straße 8, 27283 Verden
Tel.: 04231 / 66171-0. Fax: 66171-22
info@gundlack.com
www.gundlack.com
Geschäftsführer: Frank Gundlack,
Burkhard Reipert

HAUS DER WERBUNG Verden

Haus der Werbung
Unternehmensgruppe für
digitales Gestalten und Drucken
Anita-Augspurg-Platz 7, 27283 Verden
Tel.: 04231 / 80000. Fax: 800020
mail@hdw-verden.de
www.hdw-verden.de
Geschäftsführer: Harald Nienaber



**A. Goldenstein,
Technischer Handel**
Schulstraße 5, 27283 Verden
Tel.: 04231 / 7066. Fax: 7068
info@goldenstein.de
www.goldenstein.de
Geschäftsführer/Inhaber:
Holger Eberth



H.R. Heinicke GmbH
Marie-Curie-Straße 5, 27283 Verden
Tel.: 04231 / 6776-0. Fax: 6776-10
www.heinicke-gmbh.de
info@heinicke-gmbh.de
Geschäftsführer:
Dipl.-Ing. Heiko Friederichs



hbp Personalmanagement
Wilhelm-Richard-Straße 20
27356 Rotenburg
Tel.: 04261 / 9624861
www.harald-braun.net
Geschäftsführer: Andreas Pfau
andreas.pfau@harald-braun.net
Personalberatung, Executive Search





„Talent beweisen und andere begeistern.
Das kann ich: als **Azubi** bei der AOK.“

Julian Rieck, AOK – Die Gesundheitskasse

Julian Rieck zeigt gerne, was er draufhat. Als Leadsänger seiner Band, aber auch als Azubi bei der AOK. Denn hier kann er jeden Tag seine Stärken entfalten und weiterentwickeln. Als großes, bedeutendes Unternehmen im Gesundheitswesen bieten wir zahlreiche Ausbildungswege – viel Abwechslung, viel Spaß und beste Aussichten inklusive. Auch auf Sie warten sinnvolle Aufgaben, der Kontakt zu vielen Menschen sowie Verantwortung und Förderung. Bühne frei für Ihre Bewerbung.



Mehr machen. Mehr erreichen. Mehr Zukunft. AOK.

aok.de/niedersachsen/ausbildung



Heckmann Verwaltungs GmbH & Co. KG
Hespenweg 20
27313 Dörverden-Hülsen
Tel.: 04239 / 89-0. Fax: 89-89
heinz.heckmann@heckmann-mt.de
www.heckmann-mt.de
Geschäftsführer: Heinz Heckmann

Hochschule für Künste im Sozialen Ottersberg gGmbH
Am Wiestebruch 68, 28870 Ottersberg
Tel.: 04205 / 3949-0. Fax: 3949-79
info@hks-ottersberg.de
www.hks-ottersberg.de
Ansprechpartner:
Prof. Dr. Ralf Rummel-Suhrcke
Prof. Dr. Gabriele Schmid, Andreas Möhle

Klaus Huber Unternehmens-Finanzberatung, private Vermögensberatung GmbH
Auf dem Breck 11, 27308 Kirchlinteln
Mobil: 0172 / 872 8230
klaushubergmbh@web.de
Geschäftsführer: Klaus Huber



Heidesand Raiffeisen-Warengenossenschaft eG
Vahlder Weg 41, 27383 Scheeßel
Tel.: 04263 / 30310. Fax: 30377
info@heidesand.de
www.heidesand.de
Geschäftsführer:
Klaus-Dieter-Masselink

Hoffmann Arbeitsschutz e. K.
Trinidadstr. 14, 27356 Rotenburg
Tel.: 04261 / 94383-0. Fax: 94383-99
info@hoffmann.biz
www.hoffmann.biz
Ansprechpartner:
Nico Hoffmann Tel.: 04261 / 94383-11
nh@hoffmann.biz
Kathrin Biering Tel.: 04261 / 94383-12
kb@hoffmann.biz

Institut für Entwicklungsförderung
Johann-Harms-Str. 42, 27367 Ahausen
Tel.: 04269 / 932059-5. Fax: 932059-6
doerthe.cordes@t-online.de
Geschäftsführerin: Dörthe Cordes



Herrmann Systemgastronomie GmbH
Obernstraße 80, 28195 Bremen
Tel.: 0421 / 165-2340. Fax: 165-2342
info@mcdonalds-bremen.de
www.mcdonalds-bremen.de
Geschäftsführer/Inhaber: Kay Herrmann



Autohaus Holst GmbH
Vareler Weg 60-64, 27383 Scheeßel
Tel.: 04263 / 306-0. Fax: 306-30
info@autohaus-holst.de
www.autohaus-holst.de
Geschäftsführer: Heide Holst,
Torsten Meyer

Autotreff Jäkel GmbH & Co. KG
Obernstraße 93, 28832 Achim
Tel.: 04202 / 9641-0. Fax: 9641-41
info@autotreff-achim.de
www.autotreff-achim.de
Geschäftsführer: Hajo Jäkel



hkk Geschäftsstelle Verden
Große Straße 88, 27283 Verden
Tel.: 04231 / 9251-0. Fax: 9251-2298
verden@hkk.de
www.hkk.de



Dipl.-Ing. Albert Holzkamm Bauunternehmung GmbH + Co. KG
Am Stuhkamp 8, 27283 Verden
Tel.: 04231 / 9743-0. Fax: 9743-11
info@holzkamm.de
www.holzkamm.de
Ansprechpartner: Dipl.-Ing. Tino Kulpe,
Dipl.-Ing. Claus Willenbrock

Vermessungsbüro Dipl.-Ing. Andreas Janßen
Öffentlich bestellter Vermessungsingenieur
Dauelser Dorfstraße 24, 27283 Verden
Tel.: 04231 / 9704-72. Fax: 9704-75
vermessungjanssen@web.de
Inhaber: Dipl.-Ing. Andreas Janßen

Gerhard Köster**Steuerberater****Petra Köster-Ertle**

Dipl. Kauffrau (FH)

Steuerberater**Tätigkeitsschwerpunkte**

Jahresabschlüsse / Gewinnermittlungen § 4 Abs. 3 EStG

Finanzbuchhaltung

Kostenrechnung

Steuererklärungen aller Art

Anlagenbuchhaltung

Lohn- und Baulohnabrechnungen

Beratung für Betriebe und Arbeitnehmer

Existenzgründungsberatung

Unternehmens- und Praxisnachfolge

Vertretung vor Finanzbehörden und Finanzgerichten

Waller Bahnhof 9 · 27283 Verden/Aller · Telefon: 0 42 30 / 93 06 00 · Fax: 0 42 30 / 93 06 19
E-Mail: koester+koester-ertle.StB@DATEVnet.de

WIR, EINE STARKE GEMEINSCHAFT



Kawka Blech u. Sonderleuchten-Bau GmbH
Desmastraße 3-5, 28832 Achim
Tel.: 04202 / 990741. Fax: 990743
dieter@kawka.de
www.kawka.de
Geschäftsführer: Dieter Kawlowski



Körner-Electronic GmbH
Max-Planck-Str. 100, 27283 Verden
Tel.: 04231 / 4021-0. Fax: 4021-21
info@koerner-electronic.de
www.koerner-electronic.de
Geschäftsführer: Uwe Körner



Kreissparkasse Verden
Ostertorstraße 16, 27283 Verden
Tel.: 04231 / 16-0. Fax: 16-6999
service@ksk-verden.de
www.ksk-verden.de
Vorsitzende des Vorstands:
Silke Korthals
Mitglied des Vorstands: Matthias Knak

DESMA

Klößner Desma Schuhmaschinen GmbH
Desmastr. 3-5, 28832 Achim
Tel.: 04202 / 990-0. Fax: 990-210
info@desma.de
www.desma.de
Geschäftsführer: Christian Decker,
Klaus Freese
Ansprechpartner Personal: André Förster

Gerhard Köster · Petra Köster-Ertle Steuerberater
Waller Bahnhof 9, 27283 Verden
Tel.: 04230 / 9306-0. Fax: 9306-21
info@stb-kke.de



Kunstauktionshaus Schloss Ahlden GmbH
Große Straße 1, 29693 Ahlden
Tel.: 05164 / 80100. Fax: 05164 / 522
auctions@schloss-ahlden.de
www.schloss-ahlden.de
Geschäftsführerin: Karin Seidel
Ansprechpartner: Daniel Cremene

AUTOHAUS

EGGERS DIE AUTOHAUS-FAMILIE

50 JAHRE AUTOHAUS EGGERS



S. Eggers-Staiger
Geschäftsführerin

„Volle Fahrt voraus...
mit Ihrem zuverlässigen Partner in Verden
für VW, Audi, Škoda und Nutzfahrzeuge!“

Volkswagen/Audi
Borsteler Dorfstraße 102, Verden, Tel. 04231/95 42 - 30



Nutzfahrzeug-Zentrum Max-Planck-Straße 97 | 27283 Verden | 04231/95 42 - 0

Gebrauchtwagen-Zentrum Artilleriestraße 2 | 27283 Verden | 04231/95 42 - 80

Škoda Max-Planck-Straße 97 | 27283 Verden | 04231/95 42 - 0

Autohaus Eggers GmbH, Telefon 04231/9542-30 | info@ah-eggerts.de | www.ah-eggerts.de



KNOP Facharbeit GmbH
Zeitarbeit · Personalvermittlung
Werkverträge
Lindhooper Straße 3
27283 Verden / Aller
Tel. 04231/9255-60. Fax 9255-56
info@knop-facharbeit.de
www.knop-facharbeit.de
Ansprechpartner: Thomas Knop



KNOP Gebäudedienste GmbH
Gebäudereinigung
Lindhooper Straße 3
27283 Verden / Aller
Tel. 04231/6763-0. Fax 6763-29
info@knop-verden.de
www.knop-verden.de
Ansprechpartner: Thomas Knop

KoTra|Wi

KoTraWi Technisch-Wirtschaftliche Beratungsdienstleistungen
Im Horen 3, 28832 Achim
Tel.: 04202 / 50387-1. Fax: 50387-3
Mobil: 0176 / 47038963
w.wilking@kotrawi.de
www.kotrawi.de
Geschäftsführer: Walter Wilking

LDS

Ludwig Dienst- & Serviceleistungen

LDS Industrieservice GmbH & Co. KG
Max-Planck-Straße 5 b, 27283 Verden
Tel.: 04231 / 67739-0. Fax: 67739-44
info@lds-verden.de
www.lds-verden.de
Geschäftsführer: Frank Ludwig
f.ludwig@lds-verden.de
Betriebsleiterin: Claudia Schlosser
c.schlosser@lds-verden.de



Kreisbaugesellschaft des Kreises Verden mbH
Untere Straße 23, 27283 Verden
Tel.: 04231 / 803-0. Fax: 803-11
info@kreisbau-verden.de
www.kreisbau-verden.de
Geschäftsführer: Olaf Heitkamp



Lebenshilfe Rotenburg-Verden gemeinnützige GmbH
Wümmen-Aller-Werkstätten
Westerholzer Weg 1-3,
27356 Rotenburg (Wümme)
Tel.: 04261 / 9443-0. Fax: 9443-43
Zum Thingplatz 9, 27283 Verden
Tel.: 04231 / 9893-0. Fax: 9893-10
WAW.Produktion@LhRowVer.de
www.lebenshilfe-rotenburg-verden.de
Geschäftsführer: Werner Ruhe



Lebenshilfe im Landkreis Verden e.V.
Lindhooper Str. 9, 27283 Verden
Tel.: 04231 / 9656-0. Fax: 9656-31
info@lebenshilfe-verden.de
www.lebenshilfe-verden.de
Vorstand: Jürgen Doldasinski,
Michael Grashorn
Inhaber: Lebenshilfe im Landkreis
Verden e.V.



Madaus Event Catering GmbH
Lindhooper Straße 92
27283 Verden
Tel.: 0421 / 3966-412. Fax: 3966-012
info@madaus-event.de
www.madaus-event.de
Ansprechpartner: Inka Madaus,
Stefan Madaus



**Limnologisches Institut
Dr. Karl-Ernst Nowak**
Mayenbrook 1, 28870 Ottersberg
Tel.: 04205 / 3175-0. Fax: 3175-10
institut@limnowak.com
www.limnowak.com
Geschäftsführer Dr. Karl-Ernst Nowak

**Marreck GmbH
Autorisierter Mercedes-Benz
Unimog Servicepartner**
Alte Dorfstraße 26
27356 Rotenburg (Wümme)
Tel.: 04296 / 9535-0. Fax: 9535-20
marreck.rotenburg@marreck.de
www.marreck.de
Geschäftsführer: Dietrich Marreck



**Michael Kaup
McDonald's Restaurant**
Andreasstraße 11, 22301 Hamburg
Mobil: 0171 / 3230690
Fax: 040 / 27806571
michael.kaup@restaurant.de
Geschäftsführer: Michael Kaup



**Vermessungsbüro
Mittelstädt & Schröder**
Öffentl. bestellte Vermessungsingenieure
Vareler Weg 24, 27383 Scheeßel
Tel.: 04263 / 936-0. Fax: 936-300
office@mittelstaedt-schroeder.de
www.mittelstaedt-schroeder.de
Geschäftsführer/Inhaber:
Dipl.-Ing. Gerd Mittelstädt
Dipl.-Ing. Gerald Schröder
Dipl.-Ing. Dirk Mittelstädt

**Matthäi Bauunternehmen
GmbH & Co. KG**
Bremer Straße 135, 27283 Verden
Tel.: 04231 / 766-0. Fax: 766-260
andreas.hoettler@matthaei.de
www.matthaei.de
Geschäftsführer: Andreas Höttler

Wertstoffbetrieb Bernd Löbl e.K.
Max-Planck-Straße 22, 27283 Verden
Tel.: 04231 / 9544-0. Fax: 95 44-44
wbloeb@t-online.de
Im Gewerbegebiet 2, 31626 Haßbergen
Tel.: 05024 / 9818491. Fax: 9814895
loeb-hassbergen@t-online.de



**Heinz H. Maack
Dipl.-Sachverständiger**
Fliederweg 8, 27299 Langwedel
Tel.: 04232 / 7414. Fax: 944452
H.H.Maack@t-online.de
www.gutachten-maack.de



**maxsell
Werbeagentur & Partner GmbH**
Am Neuen Markt 8
27356 Rotenburg (Wümme)
Tel.: 04261 / 81999-0. Fax: 81999-99
kontakt@maxsell.de
www.maxsell.de
Geschäftsführer: Bernd Braumüller,
Wilfried Jocham, Susanne Marten



mosy GmbH
Am Heidekamp 2
27321 Thedinghausen
Tel.: 04204 / 7551. Fax: 1664
mosy@mosy.de
www.mosy.de
Geschäftsführer: Matthias Prenger
Markus Götz



MBB Reisen GbR TUI ReiseCenter
Am Wasser 10
27356 Rotenburg (Wümme)
Tel.: 04261 / 9629-29. Fax: 9629-55
manuela.boots@tui-reisecenter.de
www.tui-reisecenter.de
Ansprechpartner: Augustinus Boots

TUI ReiseCenter (Reisebüro Nordertor)
Große Straße 7, 27283 Verden
Tel.: 04231 / 4055. Fax: 4057
verden1@tui-reisecenter.de



Electronic Made in Germany



Unsere 50-jährige Erfahrung in der Fertigung von elektronischen Baugruppen stellen wir auch Ihnen gerne zur Verfügung. Von reiner Lohnbestückung mit beigestelltem Material bis zum Komplettservice (incl. Materialbeschaffung) sind wir ein zuverlässiger Partner! Nennen Sie uns Ihren Leistungswunsch und lernen uns als kompetenten, flexiblen Lieferanten kennen!

UNSER KOMPLETTSERVICE FÜR SIE:

- Schaltungsentwurf
- Entflechtung von der einseitigen Leiterplatte bis zum Multilayer
- technische Dokumentation
- Unterstützung bei der Vorbereitung von EMV-Prüfungen
- Baugruppen-Preisoptimierung unter Aspekten der Bauteilverfügbarkeit sowie der optimalen Fertigung
- Baugruppen-Schutzlackierungen
- Bauteilebeschaffung auch von Allocation-Bauteilen mit langjährigen, zuverlässigen Partnern
- Leiterplattenbestückung SMD und konventionell
- vom Prototypen bis zur Serie in gleichbleibender, professioneller Qualität
- Kompletterfertigung
- elektrische Funktionsprüfungen
- Zertifiziert nach DIN-EN ISO 9001:2008

Körner-Electronic GmbH · Max-Planck-Str. 100 · 27283 Verden · Tel.: 04231 / 4021-0.
Fax: 4021-21 · info@koerner-electronic.de · www.koerner-electronic.de



SCHREIBER haustechnik

SANITÄR | HEIZUNG | SOLAR | ELEKTRO



IHR PARTNER FÜR WASSER - WÄRME - WOHLBEFINDEN

W. SCHREIBER GmbH | Heinrich-Scheele-Allee 2 | 27356 Rotenburg

T 04261.98060

info@schreiber-haustechnik.de
www.schreiber-haustechnik.de



Holger Winkel †
Rechtsanwalt und Notar

Claus Buhrfeind
Rechtsanwalt und Notar
Tätigkeitsschwerpunkte
Gesellschafts- und Erbrecht

Ulrich Winkelvos
Rechtsanwalt und Notar
Fachanwalt für Arbeitsrecht

Oliver Hartjen
Rechtsanwalt
Fachanwalt für Verkehrsrecht
Tätigkeitsschwerpunkt Mietrecht

Inga Dehn
Rechtsanwältin
Fachanwältin für Familienrecht

Ulrich Kiesel
Rechtsanwalt
Fachanwalt für Familienrecht
Fachanwalt für
Versicherungsrecht

WB&P

Winkel, Buhrfeind & Partner
Rechtsanwälte und Notare



Mühlenstraße 1
(im Haus des Handwerks)
27356 Rotenburg
Tel.: (04261) 93700
Fax: (04261) 937027/28/48
e-mail: info@kanzlei-wbp.de
Bürozeiten: 8 - 18 Uhr

Stader Straße 22
27419 Sittensen
Tel. (04282) 50990 0
Fax (04282) 5099027
e-mail: sittensen@kanzlei-wbp.de

www.kanzlei-wbp.de

Dr. Hans Hoins
Rechtsanwalt
Fachanwalt für Handels-
und Gesellschaftsrecht

Sebastian Albers
Rechtsanwalt
Tätigkeitsschwerpunkte
Ziviles Bau- und
Architektenrecht

Frauke Ulrich-Vorwerk
Rechtsanwältin
Tätigkeitsschwerpunkte
Agrar- und
Verwaltungsrecht

Jessica Winkel
Rechtsanwältin
Tätigkeitsschwerpunkt
Medizinrecht

In Kooperation mit:
Sebastian Ludolfs
Rechtsanwalt
Insolvenzverwalter
Fachanwalt für Insolvenzrecht

MÜLLER

**Adolf Müller GmbH & Co. KG
Maschinenfabrik**
Am Bahnhof 3, 27383 Scheeßel
Tel.: 04263 / 304-0. Fax: 304-50
info@mueller-machines.com
www.mueller-machines.com
Geschäftsführer: Dipl.-Ing. Klaus Kampf

NEV

**NEV Norddeutsche
Edelstahlverarbeitung GmbH**
Weserstraße 32, 27283 Verden
Tel.: 04231 / 9705-80. Fax: 9705-82
info@nev-edelstahlverarbeitung.de
www.nev-edelstahlverarbeitung.de
Geschäftsführer: Burkhardt Eggers
Inhaber: Timo Krüger

OEHLRICH
Transport- & Speditions GmbH

**Oehlich Transport-
und Speditions GmbH**
Waller Heerstraße 2, 27283 Verden
Tel.: 04230 / 9545-96. Fax: 9545-98
www.oehlich-transporte.de
Geschäftsführer: Jens Oehlich

nlb
Buchführungssysteme
für Landwirtschaft & Gewerbe

Sanitätshaus Müller GmbH
Ostertorstraße 18
27283 Verden
Tel.: 04231 / 2714. Fax: 5899
sanitaetshaus-mueller@t-online.de
Geschäftsführer: Holger Schallich,
Thomas Grünhagen
Inhaber: Holger Schallich

**Neue Landbuch Gesellschaft mbH
Ges. für moderne
Datenverarbeitung & Co. KG**
Heideweg 1, 27283 Verden
Tel.: 04231 / 9552-0. Fax: 9552-66
info@nlb.de
www.nlb.de
Geschäftsführer: Bernhard Kramer

OELKERS
Bauunternehmen

**Bauunternehmen
Oelkers GmbH & Co. KG**
Waller Heerstraße 92, 27283 Verden
Tel.: 04230 / 9309-0. Fax: 9309-44
info@oelkers-bau.de
www.oelkers-bau.de
Geschäftsführer: Herr Oelkers
Ansprechpartner Personal: Cord Oelkers

NORKA

**Norddeutsche Kunststoff-
und Elektrogesellschaft
Stäcker mbH & Co. KG**
Lange Straße 1, 27313 Dörverden/Hülsen
Tel.: 04239 / 9300-0. Fax: 9300-99
info@norka.de
www.norka.de
Geschäftsführer:
Dipl.-Ing. (FH) Martin C. Stäcker
Dipl.-Ing. Norbert Höbing

OETJEN LOGISTIK

Oetjen Logistik GmbH
Hermann-Schlüter-Straße 1
27356 Rotenburg (Wümme)
Tel.: 04261 / 677-0. Fax: 638-08
information@oetjen.de
www.oetjen.de
Geschäftsführer: Gerhard Böse
Tel.: 04261 / 677-10
gerhard.boese@oetjen.de
Thomas Klar Tel.: 04261 / 677-64
thomas.klar@oetjen.de

NEUMANN
GROSSKÜCHENSYSTEME GMBH
Verden • Hamburg

**NEUMANN
GROSSKÜCHENSYSTEME GmbH**
Marie-Curie-Straße 2, 27283 Verden
Tel.: 04231 / 9215-0. Fax: 9215-16
info@neumann-online.de
www.neumann-online.de
Geschäftsführer: Ingo Neumann
Inhaber: Jens Neumann, Ingo Neumann

Hoch-, Tief-
und Straßenbau
Wolf Nürnberg

**Wolf Nürnberg Hoch, Tief- und
Straßenbau GmbH**
Bürgermeister-Urban-Straße 10
27283 Verden
Tel.: 04231 / 676600. Fax: 6766029
info@wolfnuernberg.de
www.wolfnuernberg.de
Geschäftsführender Gesellschafter:
Dipl.-Ing. Pia Nürnberg-Duda,
Dipl.-Ing. Nils Duda

**Ohse-Meyer-Goertz
Wirtschaftsprüfer, Steuerberater**
Plattenberg 2, 27283 Verden
Tel.: 04231 / 82035. Fax: 83660
omg-verden@datevnet.de
Hollerallee 9, 28209 Bremen
Tel.: 0421 / 3347090. Fax: 3347099
omg-bremen@datevnet.de

Kunst Theater Soziales

studieren!

einstieg+

> Beratung zum Studium
für den Abiturjahrgang 2014/15

www.hks-ottersberg.de/studium/einstieg_plus
einstiegplus@hks-ottersberg.de / Tel. 04205 . 39 49 33

www.hks-ottersberg.de
hks . Am Wiestebruch 68 . 28870 Ottersberg

Hochschule für
Künste im Sozialen
Ottersberg



❖ Bachelor-Studiengänge

- > Freie Bildende Kunst (B.F.A.)
- > Theater im Sozialen.
Theaterpädagogik (B.A.)
- > Kunst im Sozialen. Kunsttherapie
und Kunstpädagogik (B.A.)

❖ Master-Studiengang

- > Kunst und Theater im Sozialen
(M.A. / M.F.A.)



WIR, EINE STARKE GEMEINSCHAFT



**Rohstoffbetriebe Oker GmbH & Co.KG
Mörtelwerk Daverden**
Feldstraße 96
27299 Langwedel-Daverden
Tel.: 04232 / 7991. Fax: 3476
moertelwerk-daverden@t-online.de
www.moertelwerk-daverden.de
Inhaber: Herr von Pupka
Betriebsleiter: Herr Bohlmann



Oldenburgische
Landesbank

Oldenburgische Landesbank AG
Lindhooper Straße 54, 27283 Verden
Tel.: 04231 / 93960-10. Fax: 93960-29
verden@olb.de
www.olb.de
Leiter der Niederlassung: Rolf Fellermann



Phantastische Momente
Utbremer Straße 43, 28217 Bremen
Tel.: 0421 / 4329884. Fax: 4329883
je@phantastische-momente.de
www.phantastische-momente.de
Geschäftsführer/Inhaber: Jens Emigholz



**Ehler Philipp GmbH
Haus für Büroausstattung**
Große Straße 65, 27283 Verden
Tel.: 04231 / 9233-0. Fax: 9233-33
info@ehler-philipp.de
www.ehler-philipp.de
Geschäftsführer/Inhaber: Marc Philipp



Raphael Personal-Service GmbH
Herbergstr. 5, 28832 Achim,
Tel. : 04202 / 7650560. Fax: 7650570
info@raphael-personalservice.de
www.raphael-personalservice.de
Geschäftsführender Gesellschafter:
Hans-Erwin Raphael

**Klaus Rebentisch Dipl.-Kfm. (FH)
Steuerberater**
Grüne Straße 15, 28870 Ottersberg
Tel.: 04205 / 315389-0. Fax: 8867
info@rebentisch.net
Inhaber: Klaus Rebentisch



PS Laser GmbH & Co. KG
Bahnhofstraße 56, 27321 Thedinghausen
Tel.: 04204 / 9986-0. Fax: 9986-96
info@ps-laser.de
www.ps-laser.de
Geschäftsführer:
Dipl.-Ing. oec. Jürgen Schröder
Inhaber: Jürgen Schröder,
Klaus Schröder



Rechenzentrum Verden GmbH
Heideweg 1
27283 Verden
Tel.: 04231 / 955-30. Fax: 955-166
info@vit.de
www.vit.de
Geschäftsführer: Dr. Reinhard Reents



Parkhotel GmbH „Grüner Jäger“
Bremer Straße 48, 27283 Verden
Tel.: 04231 / 765-0. Fax: 765-45
info@parkhotel-verden.de
www.parkhotel-verden.de
Geschäftsführer: Christian Haag



PEPP GmbH & Co. KG
Große Straße 52, 27283 Verden
Tel.: 04231 / 90465-20. Fax: 90465-90
info@pepp-personal.de
www.pepp-personal.de
Ansprechpartner: Ralf Frings,
Marion Modrow



Firma August Püllmann
Max-Planck-Straße 11
27283 Verden
Tel.: 04231 / 63344. Fax: 62516
info@puellmann-dach.de
www.puellmann-dach.de
Geschäftsführer/Inhaber:
DDM Arnd Püllmann
Weiterer Ansprechpartner:
DDM Manfred Lück

**Regionales-Produkt-Panel
V. Coester GmbH & Co. KG**
Institut für Marktforschung
Kirchweg 14, 27327 Schwarme
Tel.: 04258 / 984374. Fax: 984375
rpp-verden@gmx.de
Geschäftsführer: Cord Coester

VISIONEN IN GLAS.



Wir sind Ihr Ansprechpartner rund um das Thema Glas in Neubau
und Sanierung, z.B. für

- ✓ **Glasfassaden**
Energieeinsparung, Sicherheit, Schall- oder Sonnenschutz
- ✓ **ISOLETTE® – Die Jalousie im Isolierglas**
Lichtlenkung, Sicht- und Sonnenschutz, keine Wartungs-
und Reinigungskosten, witterungsbeständig
- ✓ **ShowerGuard® -Duschen**
Easy-to-Clean, kein verkalktes Glas mehr, 10-Jahre garantiert
- ✓ **Glastüren und -trennwände**
mit individueller Sandstrahlung, Sieb- oder Digitaldruck
sowie Fotolaminierung
- ✓ **Begehbare Glas**
Rutschhemmung, individuelle Farbbeschichtung oder Bedruckung
- ✓ **Individual- und Systemvitriolen**
hohe Flexibilität durch individuelle Anpassung, einfache
Demontage, umfangreiche Zusatzausstattung



www.frerichs-glas.de

DIMENSIONEN IN GLAS.

WOHNTRÄUME...



Wandgestaltung beginnt nicht mit der **Farbe**, sondern mit der **Oberfläche**

- Erstellung von Farbkonzepten, zugeschnitten auf Ihre Persönlichkeit vom aktuellem Trend bis zur schlichten Eleganz.
- Erstellung von Sanierungskonzepten sowie deren Ausführung an Ihrer Fassade - von Putz bis Holz
- Wärmedämmung macht Ihre Fassade zum Gewinn. Beratung und Erstellung von Angeboten und deren Ausführung, von Fassadendämmung über Dachboden- bis hin zur Kellerdecke



Malereibetrieb

Lebensart
mit Raum + Farbe



...mit schlichter Eleganz

27283 Verden/Aller
Borsteler Chaussee 116

Telefon (0 42 31) 6 24 52
Telefax (0 42 31) 6 80 73
eMail: info@fiedler-maler.de
Web: www.fiedler-maler.de

WIR, EINE STARKE GEMEINSCHAFT

**Dr. Rinck und Kreiling
Rechtsanwälte und Notar**
Bahnhofstraße 5a, 27356 Rotenburg
Tel.: 04261 / 9291-0. Fax: 9291-31
info@recht-rotenburg.de
Gesellschafter:
Dr. Heinrich Wilhelm Rinck,
Helmut Kreiling

Rosebrock
MEDIA SERVICE | WERBUNG | DRUCK

Druckerei Rosebrock GmbH
Gutenbergstraße 2, 27367 Sottrum
Tel.: 04264 / 8311-11. Fax: 8311-33
info@rosebrock-druck.de
www.rosebrock-druck.de
Geschäftsführer: Lars Rosebrock, Bernd
Rosebrock, Sven Rosebrock



**Rotenburger Werke
der Inneren Mission e.V.**
Lindenstraße 14, 27356 Rotenburg
Tel.: 04261 / 920-0. Fax: 920-300
info@rotenburgerwerke.de
www.rotenburgerwerke.de

Röwer & Rüb
PFERDESPORTSYSTEME

Röwer & Rüb GmbH
Syker Straße 205-213
27321 Thedinghausen
Tel.: 04204 / 9140-0. Fax: 9140-60
info@roewer-rueb.de
www.roewer-rueb.de
Geschäftsführer: Rüdiger Deckert
Elfert Rüb

ROTENBURGER
RUNDSCHAU

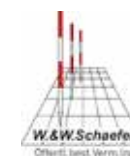
**Rotenburger Rundschau
GmbH & Co. KG
Verlagsgesellschaft**
Große Straße 79, 27356 Rotenburg
Tel.: 04261 / 9290-0. Fax: 9290-19
info@rotenburger-rundschau.de
www.rotenburger-rundschau.de
Geschäftsführer: Jens Reiter

VORWEG GEHEN

**RWE Dea AG
Förderbetrieb Niedersachsen**
Schülinger Straße 21, 27299 Langwedel
Tel.: 04232 / 933-33. Fax: 933-158
fb.niedersachsen@rwe.com
Betriebsleiter: Sven Burmester

Mediengruppe
Kreiszeitung

**Rotenburger Kreiszeitung
Karl Sasse Druck und Verlag der
Rotenburger Kreiszeitung und
Visselhöveder Nachrichten Buch-
und Offsetdruckerei
GmbH & Co. KG**
Große Straße 37, 27356 Rotenburg
Tel.: 04261 / 72-310. Fax: 72-300
redaktion.rotenburg@kreiszeitung.de
www.kreiszeitung.de
Geschäftsführer: Frank Schmid,
Sabine Dübmann



**W. & W. Schaefer
Öffentl. best. Vermessungs-Ing.**
Werderstraße 27, 28199 Bremen
Tel.: 0421 / 55760-0. Fax: 55760-40
info@vermessung-bremen.de
www.vermessung-bremen.de
Inhaber: W. Schaefer

Karl Schaffrath Import-Export GmbH
An der Autobahn 19, 28876 Oyten
Tel.: 04207 / 5928. Fax: 5864
info@karl-schaffrath.de
www.karl-schaffrath.de
Geschäftsführer: Karl Schaffrath



**Schladebusch & Bartling
Steuerberatergesellschaft
mbH & Co.KG**
Große Straße 2, 27283 Verden
Tel: 04231 / 980272-0 Fax: 980272-22
info@steuern-verden.de
www.steuern-verden.de
Ansprechpartner: Thomas Bartling

HÖRAKUSTIK
SCHMITZ
HÖRBAR GUT

Hörakustik Schmitz
Große Straße 119, 27283 Verden
Tel.: 04231 / 3393. Fax: 3391
verden@hoerakustik-schmitz.de
www.hoerakustik-schmitz.de
Inhaber: Uli Schmitz

SCHREIBER
haustechnik 
SANITÄR | HEIZUNG | SOLAR | ELEKTRO

W. Schreiber GmbH
Heinrich-Scheele-Allee 2
27356 Rotenburg (Wümme),
Tel.: 04261 / 9806-0. Fax: 9806-22
info@schreiber-haustechnik.de
www.schreiber-haustechnik.de
Geschäftsführer: Wolfgang Schreiber,
Dipl.-Ing. Thomas Schreiber



Schröder Gas GmbH & Co. KG
Dibberser Bahnhof 5
27321 Thedinghausen-Dibbersen
Tel.: 04204 / 998-0. Fax: 998-199
info@sg-energie.de
www.sg-energie.de
Geschäftsführer: Klaus Schröder
Volker Dede



Seba Borco-Höhns GmbH & Co. KG
Industriestraße 1-3, 27356 Rotenburg
Tel.: 04261 / 671-600. Fax: 671-650
info@seba-borco.de
www.seba-borco.de
Ansprechpartner Personal:
Dipl.-Kfm. Klaus Täschner



Holzschneidwerkstatt Lotte Sievers-Hahn OHG
Bahnhofstraße 48
27386 Brockel
Tel.: 04266 / 2212. Fax: 1007
info@sievers-hahn.com
www.sievers-hahn.de
Geschäftsführer: Gerd Sievers,
Angelika Sievers



Sparkasse Rotenburg-Bremervörde
Am Markt 10, 27404 Zeven
Tel.: 04281 / 940-0. Fax: 9407399
info@spkrb.de
www.spkrb.de
Vorsitzender des Vorstands:
Reinhard Krüger
Mitglied des Vorstands: Stefan Kalt
Leiter Marktbereich Süd: Volker Eichler



Sparkasse Scheeßel
An der Sparkasse 1, 27383 Scheeßel
Tel.: 04263 / 935-0. Fax: 935-246
info@spk-scheessel.de
www.spk-scheessel.de
Vorstand: Jürgen Lange,
Olaf Achtabowski
Vorstandsvertreter: Klaus Schröder,
Tobias Riebesehl



Walter Spiering Sägwerkstechnik GmbH
Vahlder Weg 25-27
27383 Scheeßel
Tel.: 04263 / 1476. Fax: 3149
spiering-technik@t-online.de
www.spiering-technik.de
Geschäftsführer: Walter Spiering



Stadtwerke Rotenburg (Wümme) GmbH
Mittelweg 19, 27356 Rotenburg
Tel.: 04261 / 675-0. Fax: 657-33
info@stadtwerke-rotenburg.de
www.stadtwerke-rotenburg.de
Geschäftsführer:
Dipl.-Wirtsch.Ing. Reinhard David



Stadtwerke Verden GmbH
Weserstraße 26, 27283 Verden
Tel.: 04231 / 915-0.
Fax: 04231 / 915-120.
info@stadtwerke-verden.de
www.stadtwerke-verden.de
Geschäftsführer: Joachim Weiland



Stiftung Waldheim Cluvenhagen
Helene-Grulke-Straße 5
27299 Langwedel
Tel.: 04235 / 89-0. Fax: 89-111
info@stiftung-waldheim.de
www.stiftung-waldheim.de
Vorstand: Jürgen Lange,
Olaf Achtabowski
Vorstand: Ulrike Behrens,
Dieter Haase, Carl-Georg Issing
Inhaber: Stiftung Waldheim
Cluvenhagen

Sucholinski GmbH
Nikolaus-Kopernikus-Straße 14
27283 Verden
Tel.: 04231 / 2354. Fax: 83852
Geschäftsführer: Thomas Sucholinski



TAB-Gebäudereinigung GmbH
Zollstraße 31-33, 27283 Verden
Tel.: 04231 / 840-91. Fax: 840-92
info@tab-verden.de
www.tab-verden.com
Geschäftsführer: Berth-Michael Seitz



Thöle GmbH
Hinter den Heidgruben 1, 27337 Blender
Tel.: 04233 / 9321-0. Fax: 9321-88
info@thoelegmbh.de
www.thoelegmbh.de
Geschäftsführer/Inhaber: Martin Thöle



VEMAG ANLAGENBAU GmbH
Weserstraße 32, 27283 Verden
Tel.: 04231 / 777-7. Fax: 777-868
info@vemag-anlagenbau.de
www.vemag-anlagenbau.de
Geschäftsführer: Timo Krüger



VEMAG Maschinenbau GmbH
Weserstraße 32, 27283 Verden
Tel.: 04231 / 777-0. Fax: 777-241
e-mail@vemag.de
www.vemag.de
Geschäftsführer: Dr. Niclas Rathmann,
Sven Köhler, Ralf Preuß



VerDesign – Grafik & Druck
Piepenbrink 14
27283 Verden
Tel.: 04231 / 9049021. Fax: 9046848
info@verdesign.de
www.verdesign.de
Geschäftsführer: Hubert Engfer



Verdener Verkehrsgesellschaft mbH
Moorstraße 2a
27283 Verden
Tel.: 04231 / 9227-0. Fax: 9227-30
info@allerbus.de
Geschäftsführer: Uwe Roggatz
Örtl. Betriebsleiter
Eisenbahngüterverkehr: Henning Rohde



Volksbank Aller-Weser eG
Lange Str. 74, 27318 Hoya
Tel.: 04251 828-0. Fax: 828-200
info@vb-aw.de
www.vb-aw.de
Vorstand: Wolfgang Dreyer,
Elmar Eich, Stefan Ullmann



Johann Winter Fördertechnik GmbH
Adam-Opel-Straße 16, 28237 Bremen
Tel.: 0421 / 643820. Fax: 64382-22
info@winter-bremen.de
www.winter-bremen.de
Geschäftsführer: Johann Winter
Ihr Vertragshändler für TOYOTA
Gabelstapler.
Verkauf - Service - Miete - Ersatzteile
Fahrschulung



Winkel, Buhrfeind & Partner
Mühlenstraße 1, 27356 Rotenburg
Tel.: 04261 / 9370-0. Fax: 9370-27
info@kanzlei-wbp.de
www.kanzlei-wbp.de
Rechtsanwälte und Notare



Williges Elektronik-Service GmbH
Solinger Straße 13, 28199 Bremen
Tel.: 0421 / 504021. Fax: 505243
williges.elektronik@t-online.de
www.williges-elektronik.de
Geschäftsführer: Rolf Williges

K. H. Winkelmann Fuhrunternehmen und Baustoffgroßhandel GmbH & Co. KG
Waller Heerstraße 2-8, 27283 Verden
Tel.: 04204 / 7500. Fax: 69414
Geschäftsführer: Roland Oehlich



Xella Deutschland GmbH
Hermann-Schlüter-Straße 3
27356 Rotenburg
Tel.: 04261 / 730. Fax: 73289
info@xella.com
www.xella.de
Leiter Service Center Nord-Ost:
Wolfgang Pankalla
Leiter Produktion Rotenburg:
Jens Scarbath

Wilkins Holzhandlung
Bierdener Dorfstraße 3, 28832 Achim
Tel.: 04202 / 1713. Fax: 881626
wilkins-holz@t-online.de
Inhaber: Harm Wilkins

Nähe
aus Tradition.

Wirtschaftsprüfung | Steuerberatung | IT-Consulting

www.fides-treuhand.de

**Kreishandwerkschaften,
Industrie- und Handelskammern,
Schulen:**

Kreishandwerkerschaft Rotenburg
Mühlenstraße 1
27356 Rotenburg
Tel.: (0 42 61) 92 99-0
Fax: (0 42 61) 92 99-29
kh@handwerk-row.de
www.handwerk-row.de

**Kreishandwerkerschaft Bremervörde-
Osterholz-Verden**
Hospitalstraße 3
27283 Verden
Tel.: (0 42 31) 8 10 62
Fax: (0 42 31) 27 76
khs.verden@t-online.de
www.osterholz-handwerk.de

**Industrie- und Handelskammer Stade
für den Elbe-Weser-Raum**
Am Schäferstieg 2
21680 Stade
Tel.: (0 41 41) 5 24-0
Fax: (0 41 41) 5 24-1 11
info@stade.ihk.de
www.stade.ihk24.de

**Industrie- und Handelskammer Stade
Geschäftsstelle Verden**
Johanniswall 17
27283 Verden
Tel.: (0 42 31) 92 46-0
Fax: (0 42 31) 92 46-11
verden@ver.stade.ihk.de

Berufsbildende Schulen
Neue Schulstraße 1
27283 Verden
Tel.: (0 42 31) 9 76-0
Fax: (0 42 31) 9 76-1 64
schulleitung@bbsverden.de
www.bbsverden.de

Berufsbildende Schulen
Verdener Straße 96
27356 Rotenburg
Tel.: (0 42 61) 9 57-0
Fax: (0 42 61) 8 38 75
bbs-row@t-online.de
www.bbs-row.de

Agentur für Arbeit und Ämter:

**Agentur für Arbeit,
Speziell für Arbeitgeber:**
Rufen Sie Ihren persönlichen Arbeitgeberberater an,
falls er Ihnen noch nicht bekannt ist, rufen
Sie bitte die Arbeitgeberhotline an.

Agentur für Arbeit Verden
Lindhooper Straße 9
27283 Verden
Arbeitgeberhotline:
(0 18 01) 66 44 66*
Arbeitnehmerhotline:
(0 18 01) 55 51 11*
Fax: (0 42 31) 8 09-2 32
verden@arbeitsagentur.de
www.arbeitsagentur.de

Agentur für Arbeit Rotenburg
Nordstraße 17
27356 Rotenburg (Wümme)
Arbeitgeberhotline:
(0 18 01) 66 44 66*
Arbeitnehmerhotline:
(0 18 01) 55 51 11*
Fax: (0 42 61) 91 41-50
rotenburg.stellen@arbeitsagentur.de
www.arbeitsagentur.de
*Festnetzpreis 3,9 ct/min;
Mobilfunkpreise höchstens 42 ct/min

**Staatliches Gewerbeaufsichtsamt
(Zuständigkeitsbereich Landkreis Verden)**
Im Werder 9
29221 Celle
Tel.: (0 51 41) 7 55-0
Fax: (0 51 41) 7 55-88
poststelle@gaa-ce.niedersachsen.de
www.gewerbeaufsicht.niedersachsen.de

**Staatliches Gewerbeaufsichtsamt
(Zuständigkeitsbereich
Landkreis Rotenburg)**
Elfenweg 15
27474 Cuxhaven
Tel.: (0 47 21) 5 06-2 00
Fax: (0 47 21) 5 06-2 60
poststelle@gaa-cux.niedersachsen.de
www.gewerbeaufsicht.niedersachsen.de

**Zollamt Verden
(Zuständigkeitsbereich Landkreis Verden
und Altkreis Rotenburg)**
Max-Planck-Straße 7
27283 Verden
Tel.: (0 42 31) 95 41-0
Fax: (0 42 31) 95 41-30
za-verden@web.de

**Niedersächsisches Landesamt
für Zentrale Soziale Aufgaben
(Integrationsamt)**
Domhof 1
31134 Hildesheim
Tel.: (0 51 21) 3 04-0
Fax: (0 51 21) 3 04-6 11
www.soziales.niedersachsen.de

Justiz

Amtsgericht Verden
Johanniswall 8
27283 Verden
Tel.: (0 42 31) 18-1
Fax: (0 42 31) 18-3 57
www.amtsgericht-verden.de

• Grundbuchamt (für Stadt Verden)
Tel.: (0 42 31) 18-3 59

Amtsgericht Rotenburg
Am Pferdemarkt 6
27356 Rotenburg
Tel.: (0 42 61) 7 04-0
Fax: (0 42 61) 7 04-70
poststelle@ag-row.niedersachsen.de
www.amtsgericht-rotenburg-wuemme.de

Amtsgericht Walsrode
Zentrales Registergericht für die Führung des
Handels-, Genossenschafts- und Vereinsregisters
Lange Straße 29-33
29664 Walsrode
Tel.: (0 51 61) 60 07-0
Fax: (0 51 61) 60 07-85
poststelle@ag-wal.niedersachsen.de
www.amtsgericht-walsrode.niedersachsen.de

Amtsgericht Uelzen
Zentrales Mahngericht
Rosenmauer 2
29525 Uelzen
Tel.: (05 81) 8 85 10
Fax: (05 81) 88 51 28 25 40
poststelle-zema@ag-ue.niedersachsen.de
www.amtsgericht-uelzen.niedersachsen.de

Landgericht Verden
Johanniswall 6
27283 Verden
Tel.: (0 42 31) 18-1
Fax: (0 42 31) 18-2 51
www.landgericht-verden.de

Arbeitsgericht Celle
Im Werder 11
29121 Celle
Tel.: (0 51 41) 92 46-0
Fax: (0 51 41) 92 46-18
poststelle@arbg-ce.niedersachsen.de

Arbeitsgericht Nienburg
Berliner Ring 98
31582 Nienburg (Weser)
Tel.: (0 50 21) 60 18 700
Fax: (0 50 21) 60 18 720
arni-poststelle@justiz.niedersachsen.de

Arbeitsgericht Verden
Bürgermeister-Münchmeyer-Str. 4
27283 Verden
Tel.: (0 42 31) 28 31-0
Fax: (0 42 31) 52 29
poststelle@arbg-ver.niedersachsen.de

Landesarbeitsgericht Niedersachsen
Siemensstr. 10
30173 Hannover
Tel.: (05 11) 80 70 8-0
Fax: (05 11) 80 70 8-25
poststelle.lag@arbg.niedersachsen.de
www.landesarbeitsgericht.niedersachsen.de

Arbeitsgericht Bremen - Bremerhaven
Am Wall 198
28195 Bremen
Tel.: (04 21) 3 61-53 41
Fax: (04 21) 3 61-54 53
office@arbeitsgericht.bremen.de

Landesarbeitsgericht Bremen
Am Wall 198
28195 Bremen
Tel.: (04 21) 3 61-63 71
Fax: (04 21) 3 61-65 79
office@lag.bremen.de

Arbeitsgericht Hamburg
Osterbekstraße 96
22083 Hamburg
Tel.: (0 40) 4 28 63-56 65
Fax: (0 40) 4 28 63-58 52
poststelle@arbg.justiz.hamburg.de

Landesarbeitsgericht Hamburg
Osterbekstraße 96
22083 Hamburg
Tel.: (0 40) 4 28 63-56 65
Fax: (0 40) 4 28 63-58 52
poststelle@arbg.justiz.hamburg.de

Staatsanwaltschaft Verden
Johanniswall 8
27283 Verden
Tel.: (0 42 31) 18-1
Fax: (0 42 31) 18-4 90
www.staatsanwaltschaft-verden.niedersachsen.de

Polizeiinspektion Verden/Osterholz
Im Burgfeld 6
27283 Verden
Tel.: (0 42 31) 8 06-0
Fax: (0 42 31) 8 06-1 50
www.polizei.niedersachsen.de

• Kriminalpolizeiliche Beratungsstelle
Verden/Osterholz
Bürgermeister-Münchmeyer-Straße 4
Tel.: (0 42 31) 8 06-1 08
Fax: (0 42 31) 8 06-3 50
Jürgen Moje
juergen.moje@polizei.niedersachsen.de

• Zentraler Kriminaldienst,
Wirtschaftsdelikte 3. Fachkommissariat
bei der Polizeiinspektion Verden/Osterholz
Tel.: (0 42 31) 8 06-0
Susanne Schimmelpfennig
susanne.schimmelpfennig@polizei.niedersachsen.de

Polizeiinspektion Rotenburg
Königsberger Straße 46
27356 Rotenburg
Tel.: (0 42 61) 9 47-0
Fax: (0 42 61) 9 47-1 50
poststelle@pi-rotenburg.polizei.niedersachsen.de
www.pd-ig.polizei-nds.de/dienststellen/polizeiinspektion_rotenburg

Kriminalprävention
Kriminalpolizeiliche Beratungsstelle
Tel.: (0 42 61) 9 47-1 35
Thomas Teuber (Polizeihauptkommissar)
thomas.teuber@polizei.niedersachsen.de

• Betrugs- und Wirtschaftskriminalität
Zentraler Kriminaldienst 3. Fachkommissariat
Tel.: (0 42 61) 9 47-0

Polizei-Notruf 110

**Stadtverwaltung, Landkreis,
Gemeinden und Landesregierung:**

Stadt Verden

Große Straße 40
27283 Verden
Tel.: (0 42 31) 12-0
Fax: (0 42 31) 12-3 46
www.verden.de
Lutz Brockmann
(Bürgermeister)
lutz.brockmann@verden.de

- Fachbereich Stadtentwicklung
Tel.: (0 42 31) 12-3 30
Fax: (0 42 31) 12-2 02

- Wirtschaftsförderung
Tel.: (0 42 31) 12-2 06
Fax: (0 42 31) 12-2 02
Birgit Koröde
b.koroede@verden.de

Stadt Rotenburg

Große Straße 1
27356 Rotenburg
Tel.: (0 42 61) 71-0
buergemeister@rotenburg-wuemme.de
www.rotenburg-wuemme.de

- Wirtschaftsförderung
Erste Stadträtin Ute Scholz
Tel.: (0 42 61) 7 11 50
Fax: (0 42 61) 7 12 53
ute.scholz@rotenburg-wuemme.de

Stadt Achim

Obernstraße 38
28832 Achim
Tel.: (0 42 02) 91 60-0
Fax: (0 42 02) 91 60-2 99
stadt@achim.de
www.achim.de

- Wirtschaft und Stadtentwicklung
Tel.: (0 42 02) 91 60-2 40
Fax: (0 42 02) 91 60-2 99
wirtschaft@achim.de

Gemeinde Oyten

Hauptstraße 55
28876 Oyten
Tel.: (0 42 07) 91 40-0
Fax: (0 42 07) 91 40-36
info@oyten.de
www.oyten.de

- Wirtschaftsförderung
Tel.: (0 42 07) 91 40-40
Fax: (0 42 07) 91 40-26
wirtschaft@oyten.de
Herr Junge

Flecken Ottersberg

Grüne Straße 24
28870 Ottersberg
Tel.: (0 42 05) 31 70-0
Fax: (0 42 05) 31 70-44
info@flecken-ottersberg.de
www.ottersberg.de

Flecken Langwedel

Große Str. 1
27299 Langwedel
Tel.: (0 42 32) 39-0
Fax: (0 42 32) 39-90
rathaus@langwedel.de
www.langwedel.de

- Wirtschaftsförderung
Tel.: (0 42 32) 39-30
Fax: (0 42 32) 39-90
bethge@langwedel.de
Herr Frank Bethge

Gemeinde Kirchlinteln

Am Rathaus 1
27308 Kirchlinteln
Tel.: (0 42 36) 87-0
Fax: (0 42 36) 87-26
Gemeinde@Kirchlinteln.de
www.Kirchlinteln.de

Samtgemeinde Thedinghausen

Braunschweiger Str. 10
27321 Thedinghausen
Tel.: (0 42 04) 88-0
Fax: (0 42 04) 88-44
info@thedinghausen.de
www.thedinghausen.de

**Samtgemeinde Bothel
Rathaus der SG Bothel**

Horstweg 17
27386 Bothel
Tel.: (0 42 66) 93 00-0
Fax: (0 42 66) 93 00-60
samtgemeinde@bothel.de
www.bothel.de

Samtgemeinde Sottrum

Rathaus
Am Eichenkamp 12
27367 Sottrum
Tel.: (0 42 64) 83 20-0
Fax: (0 42 64) 83 20-50
samtgemeinde@sottrum.de
www.sottrum.de

Stadt Visselhövede

Marktplatz 2
27374 Visselhövede
Tel.: (0 42 62) 3 01-0
Fax: (0 42 62) 3 01-1 06
stadt@visselhoevede.de
www.visselhoevede.de

Gemeinde Scheeßel

Untervogtplatz 1
27383 Scheeßel
Tel.: (0 42 63) 93 08-0
Fax: (0 42 63) 93 08-33
info@scheessel.de
www.scheessel.de

Landkreis Verden

Lindhooper Straße 67
27283 Verden (Aller)
Tel.: (0 42 31) 15-0
Fax: (0 42 31) 15-6 03
kreishaus@landkreis-verden.de
www.landkreis-verden.de

Fachdienst Wirtschaftsförderung
Fachdienstleistung Dieter Sander
Tel.: (0 42 31) 15-4 28
wirtschaftsforderung@landkreis-verden.de

Koordinierungsstelle Frau und Wirtschaft Landkreis
Verden & Überbetrieblicher Verbund im Landkreis e.V. -
Geschäftsstelle Ulrike Helberg-Manke
Tel.: (0 42 31) 15-4 73
ko-stelle@landkreis-verden.de/uebv@landkreis-verden.de
www.frau-und-wirtschaft.de / www.uebv-verden.de

Fachdienst Bauen, Planung und Straßen
Fachdienstleistung gewerblicher Großprojekte
Volker Lück
Tel.: (0 42 31) 15-3 35
Volker-Lueck@landkreis-verden.de

Zentrale Info-Stelle für Bauberatung,
Bauangelegenheiten und Brandschutz
Tel.: (0 42 31) 15-5 92

Landkreis Rotenburg Kreishaus

27356 Rotenburg
Tel.: (0 42 61) 98 3-0
Fax: (0 42 61) 98 3-21 94
info@lk-row.de
www.landkreis-rotenburg.de

- Wirtschaftsförderung
Tel.: (0 42 61) 9 83 28 50
Fax: (0 42 61) 9 83 28 97
Gerd Hachmöller
gerd.hachmoeller@lk-row.de

- Amt für Bauaufsicht und Hochbau

Hopfungarten 2
27356 Rotenburg
Tel.: (0 42 61) 9 83 27 08
Fax: (042 61) 9 83 20 69
bauamt@lk-row.de

Niedersächsische Landesschulbehörde

Regionalabteilung Lüneburg
Auf der Hude 2
21339 Lüneburg
Tel.: (0 41 31) 15-0
Fax: (0 41 31) 15-29 02
Poststelle-LG@nlschb.niedersachsen.de

Transferzentrum Elbe-Weser (TZEW)

Archivstr. 3-5
21682 Stade
Tel.: (0 41 41) 78 70 8 0
Fax: (0 41 41) 78 70 8 18
engelke-denker@tzew.de
www.tzew.de

ATLAS 
VON DER WEHL

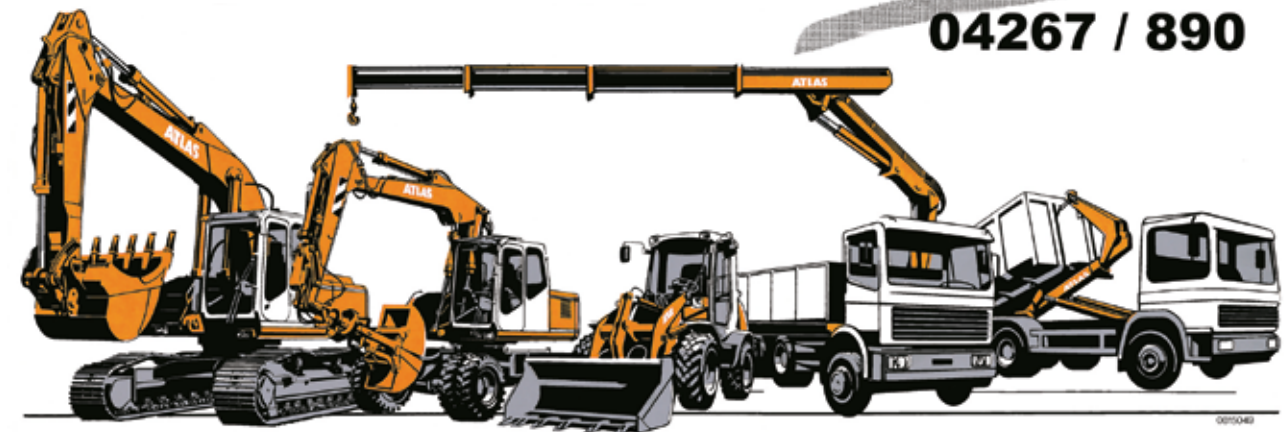
Baumaschinen • LKW-Ladegeräte • Fahrzeugbau

www.atlas-vdwehl.de

Verkauf ■ Vermietung ■ Kundendienst ■ Ersatzteile

... und wir bilden aus !

EINFACH MIETEN:
04267 / 890



Burghard-von-der-Wehl- Str. 2-4 ■ 27389 Lauenbrück ■ Tel. 04267 890 Fax. 04267 8953
e-mail info@atlas-vdwehl.de

I M P R E S S U M :

Herausgeber
Unternehmensverband Rotenburg-Verden e.V.
Max-Planck-Straße 36-46
27283 Verden
Tel. (0 42 31) 6 78-1 32
Fax (0 42 31) 6 78-2 35
info@urv-online.de
www.urv-online.de
Redaktion:
Jürgen Esselmann
Redaktionelle Betreuung:
Bernd Braumüller
Layout, Konzept und Gesamtherstellung:
maxsell Werbeagentur
Verlag und Anzeigenverwaltung:
maxsell Werbeagentur & Partner GmbH
Am Neuen Markt 8
27356 Rotenburg (Wümme)
www.maxsell.de
kontakt@maxsell.de
Druck:
Druckerei Rosebrock GmbH
Gutenbergstraße 2
27367 Sottrum
www.rosebrock-druck.de

The background is a solid blue color with numerous small, multi-colored confetti pieces scattered across it. The confetti pieces are in various colors including red, yellow, green, and purple. The text is centered horizontally and vertically on the page.

www.urv-online.de